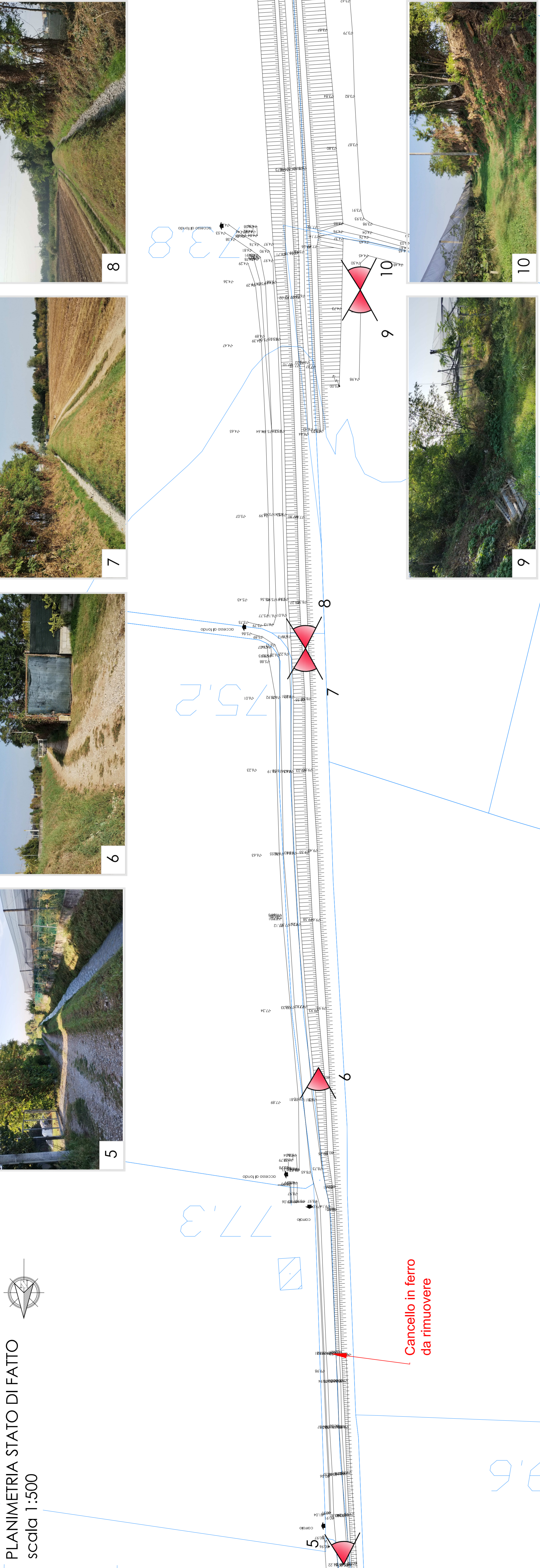


PLANIMETRIA STATO DI FATTO
scala 1:500



LEGENDA STATO DI FATTO

- Edifici
- Punti di rilievo
- Punti luce esistenti
- Palo ENEL esistente
- Palo TELECOM esistente

LEGENDA PROGETTO

- Pavimentazione in misto cementato 15 cm
- Pavimentazione in binder chiuso 5 cm
- Attraversamento ciclabile semaforizzato



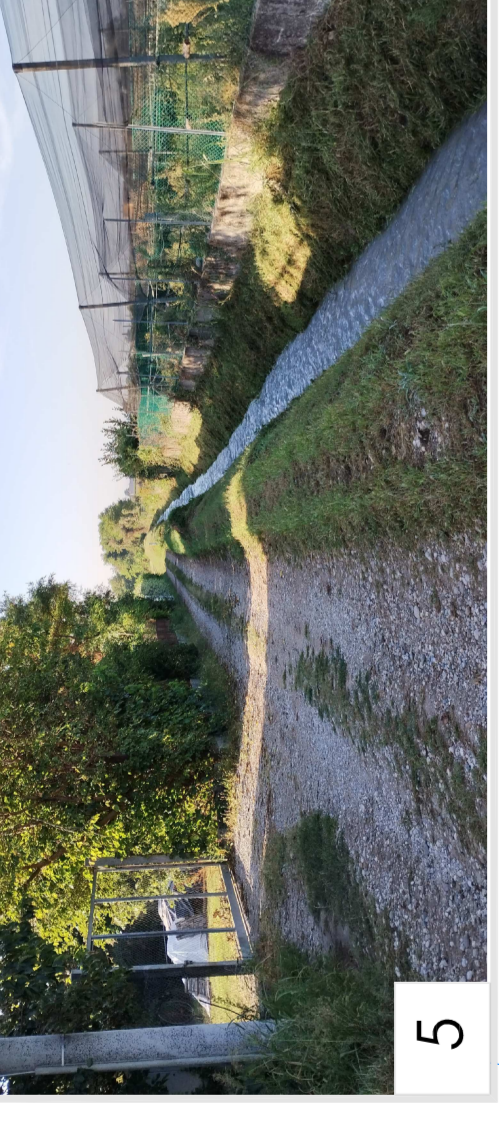
8



7



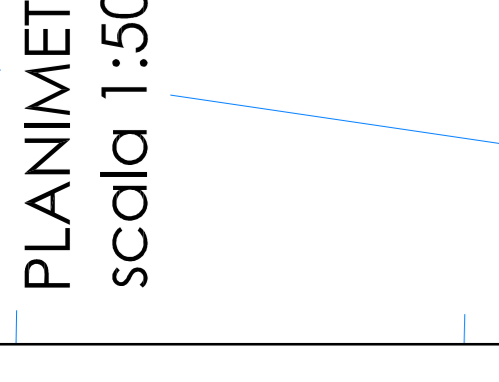
6



5

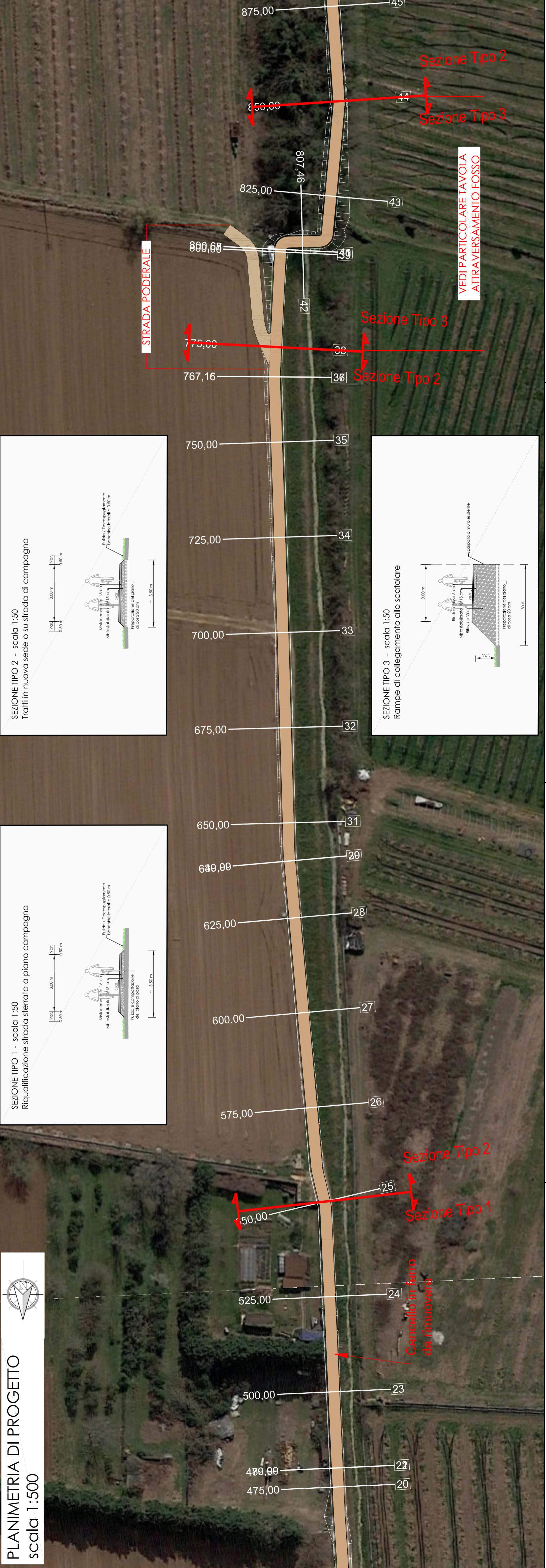


9

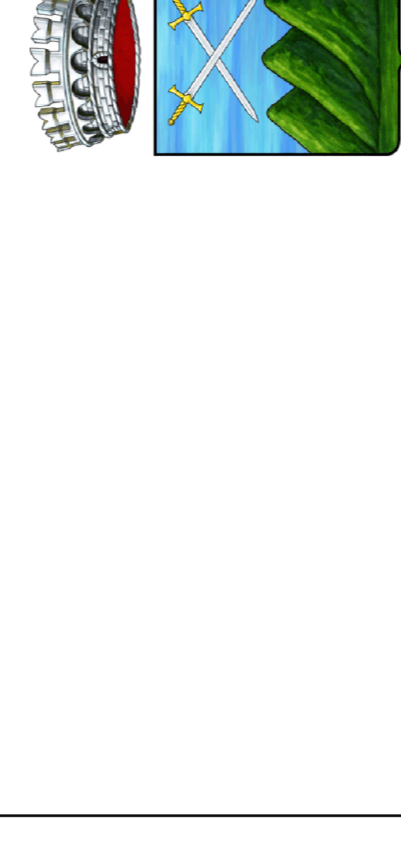


10

PLANIMETRIA DI PROGETTO
scala 1:500



COMUNE DI SOMMACAMPAGNA
(Provincia di Verona)



Percorso ciclabile
Sommacampagna - Custoza

PROGETTO DEFINITIVO

N° ELABORATO :	PL-02	SCALA:	1:500
PLANIMETRIA STATO DI FATTO E DI PROGETTO TAV. 02/18 da km 0+450 a km 0+875			

<p>DIRETTORE TECNICO: Ing. Maurizio Fabiani</p>		<p>COMMITTENTE: Comune di Sommacampagna (VR)</p>
<p>RESPONSABILE DEL PROCEDIMENTO: geom. Paolo Franchini</p>		
REV.	DATA	DESCRIZIONE
0	15.12.2023	EMMISSIONE
A		ing. FABIANI
B		geom. FRANCHINI
C		CONTROLLATO
		APPROVATO