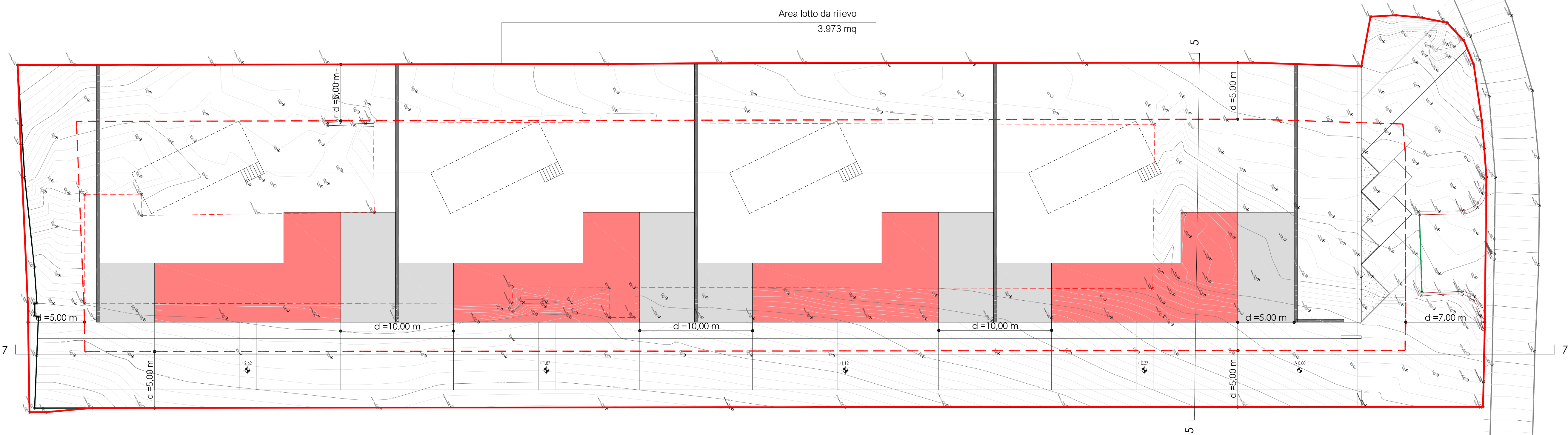


PIANO URBANISTICO ATTUATIVO
(L.R. 11/2004 ART.19)
IN LOCALITÀ "CA' DEL PEPE" - SCHEDA 1
VIA PEZZARARA

PROGETTISTA

COMMITTENTE

PLANIMETRIA - STATO DI PROGETTO scala 1:200

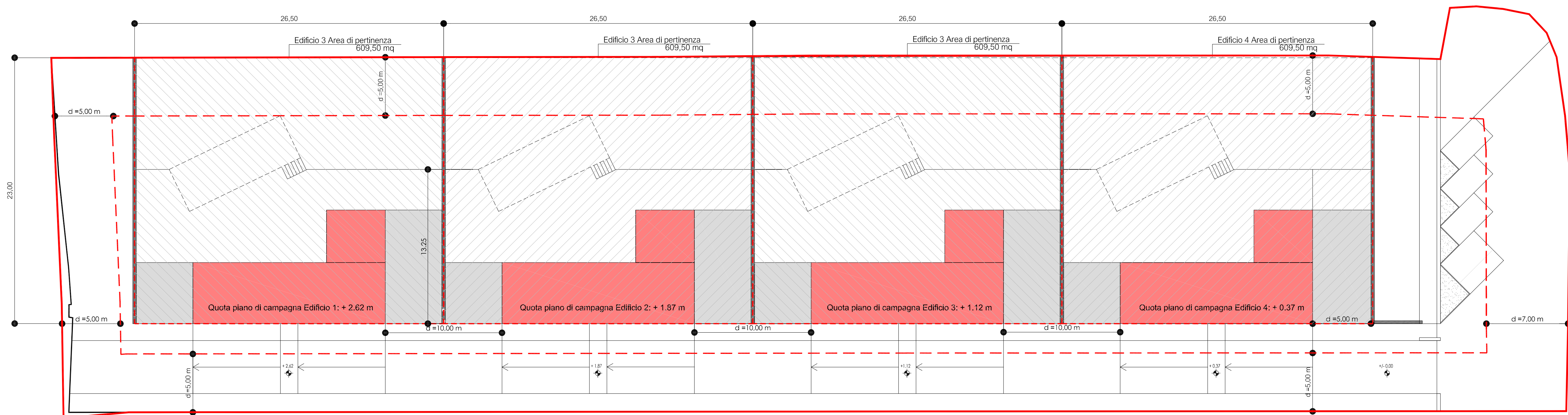


- Volume massimo edificabile pari a complessivi 2.350 mc da dividersi in parti uguale tra le 4 costruzioni in progetto - 587,50 mc/cad
- Superficie massima accessoria edificabile pari a complessivi 400 mq da dividersi in parti uguali tra le 4 costruzioni in progetto - 100 mq/cad, h interna massima 2,50 (art. 9 N.T.O.)

COMMITTENTE
N. TAVOLA
04.A

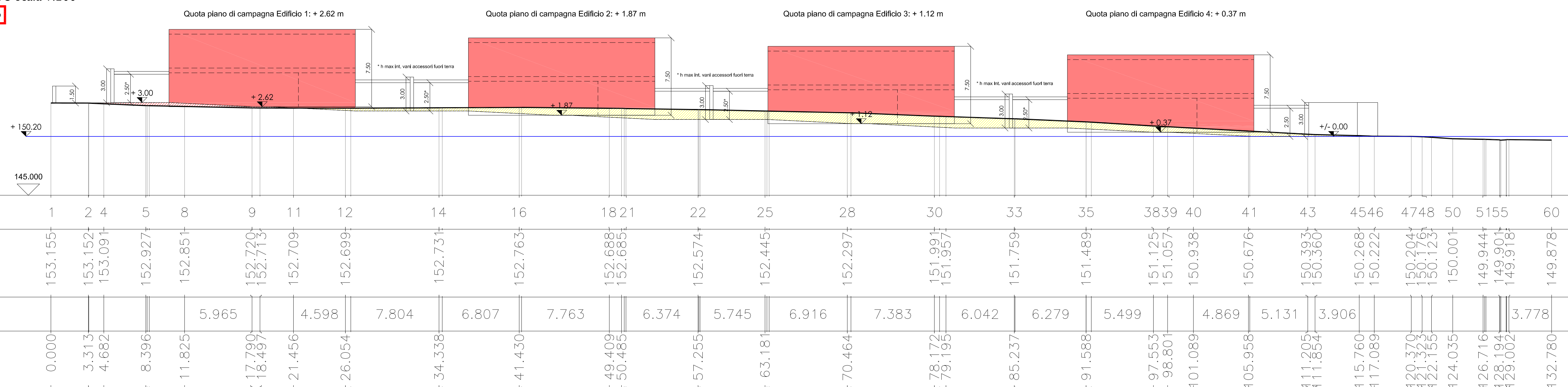
DATA SETTEMBRE 2022
SCALA 1:200
FILE PUA_MAG2022_REV_SET12022

STUDIO ASSOCIATO
Ing. GIOVANNI MONTRESOR - Arch. AMEDEO MARGOTTO
Via Fama 11 - VERONA - Tel 0458012652 - e-mail: momaass@momaassociati.it



SEZIONE 7-7 STATO DI PROGETTO scala 1:200

Quota +150.20 m = +/- 0.00 di progetto



SEZIONE 5-5 STATO DI PROGETTO scala 1:200

Quota +150.20 m = +/- 0.00 di progetto

