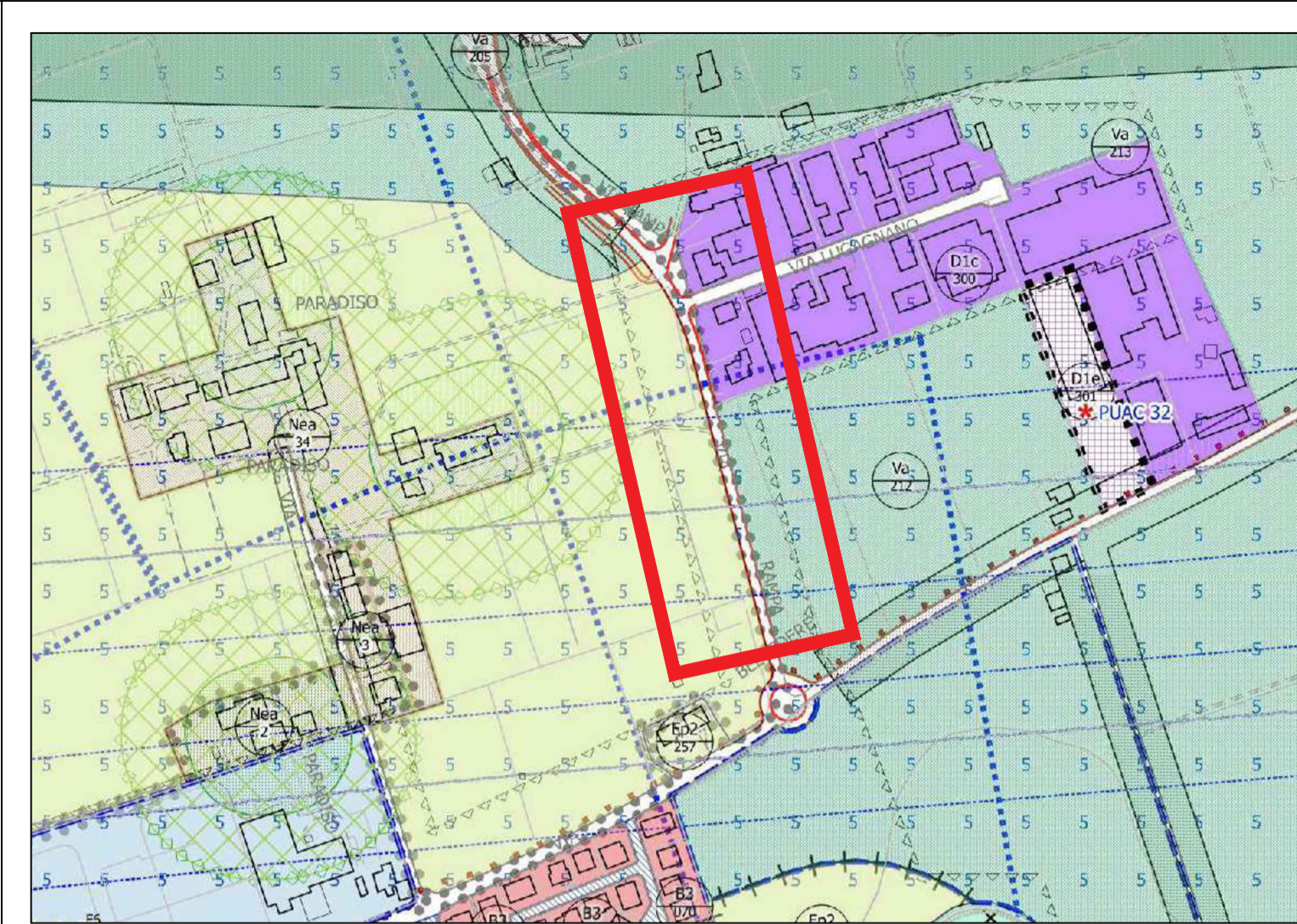
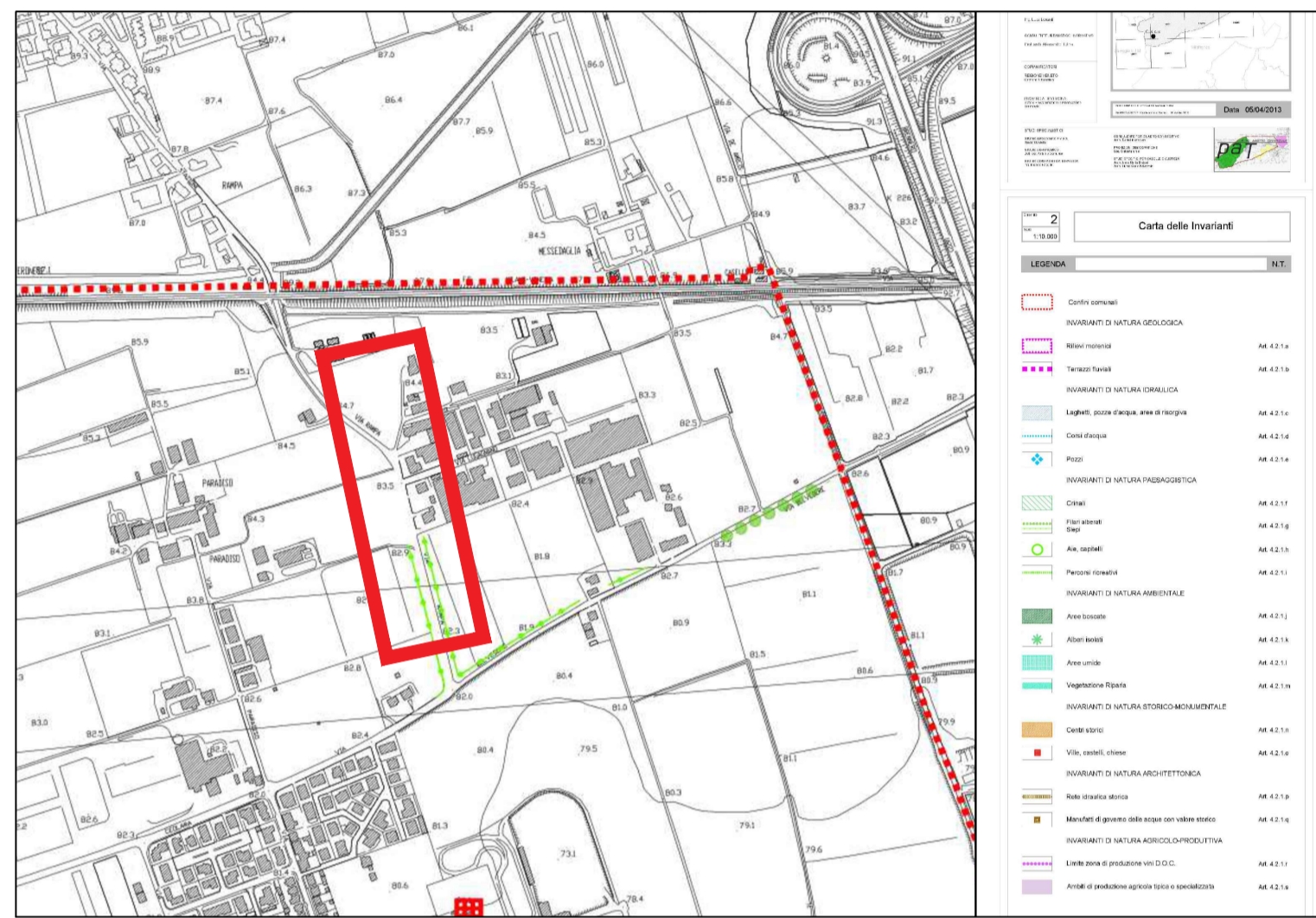
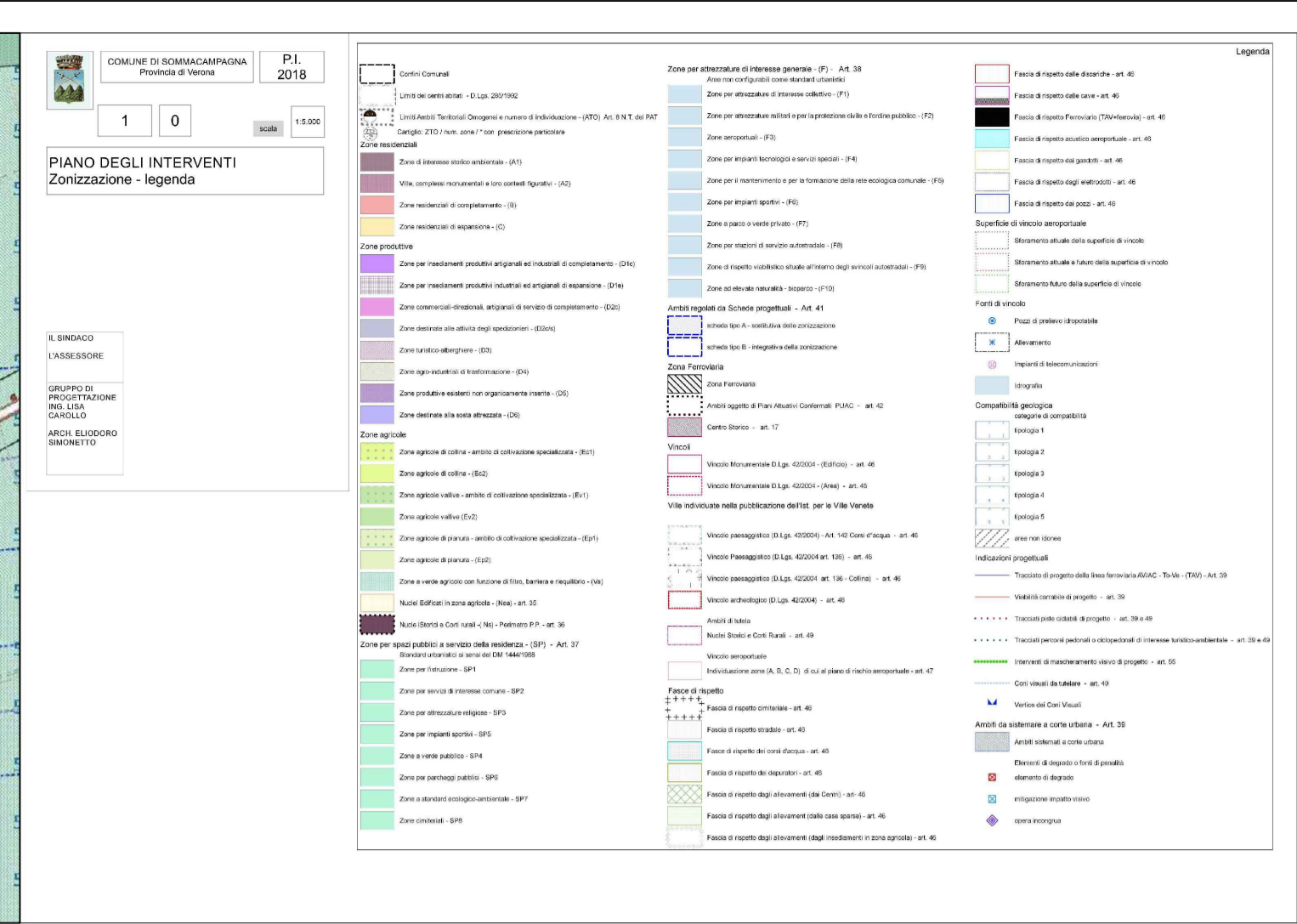


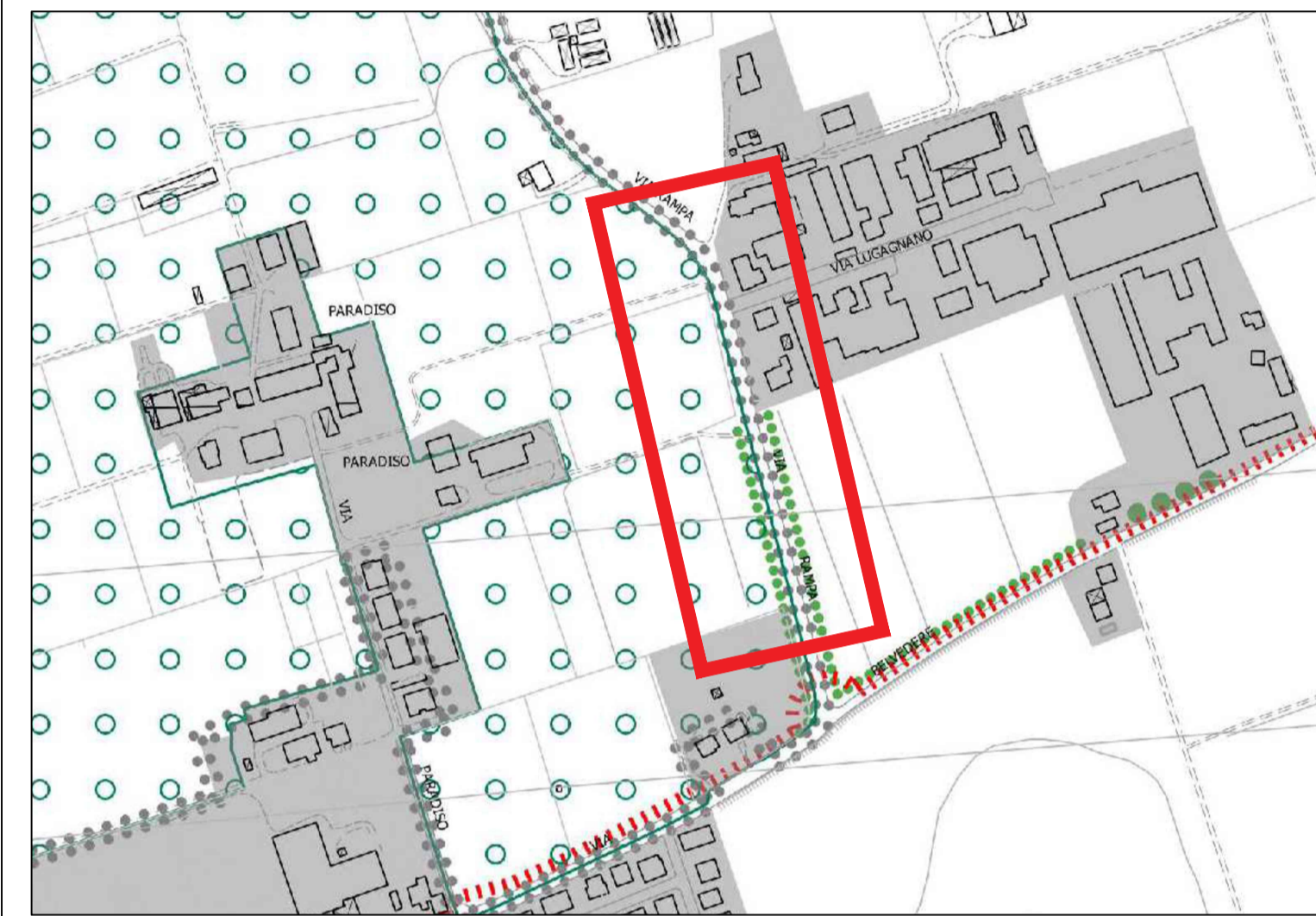
P.A.T. - Carta dei Vincoli e della Pianificazione Territoriale SCALA 1:10000



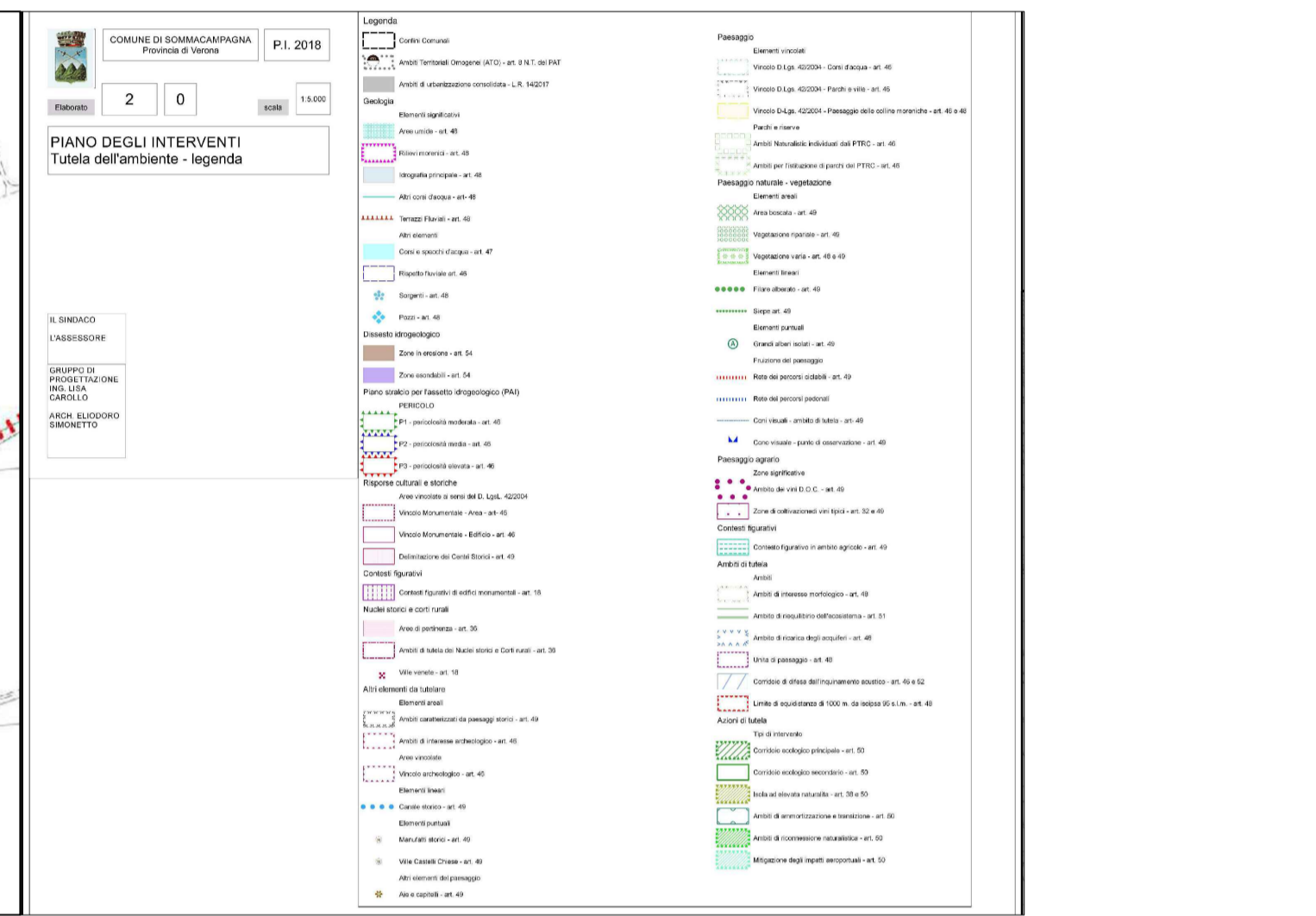
Piano degli Interventi - Elaborato 01.2 - zonizzazione SCALA 1:5000



P.A.T. - Carta delle Invarianti SCALA 1:10000



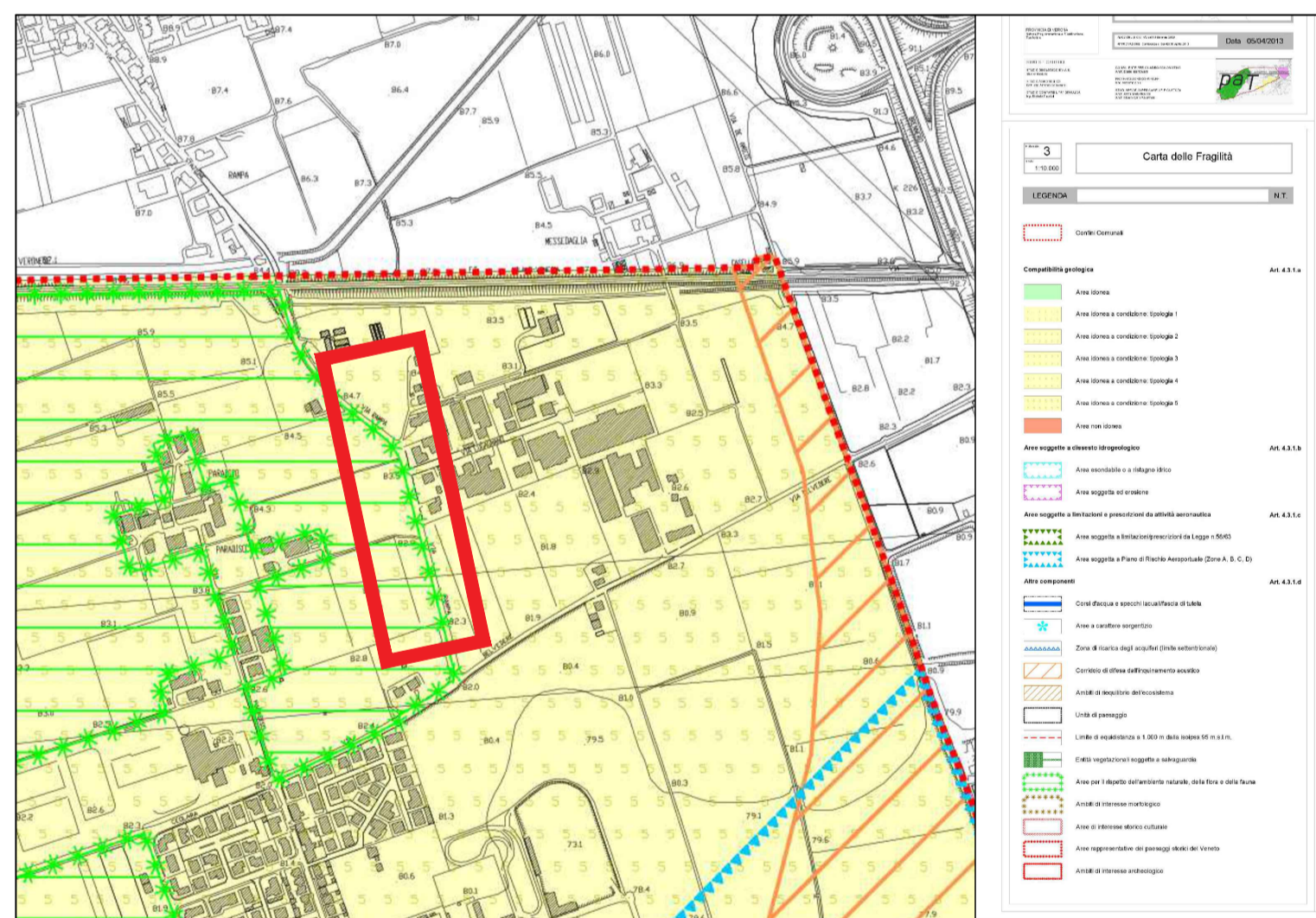
Piano degli Interventi - Elaborato 02.2 - tutela ambientale SCALA 1:5000



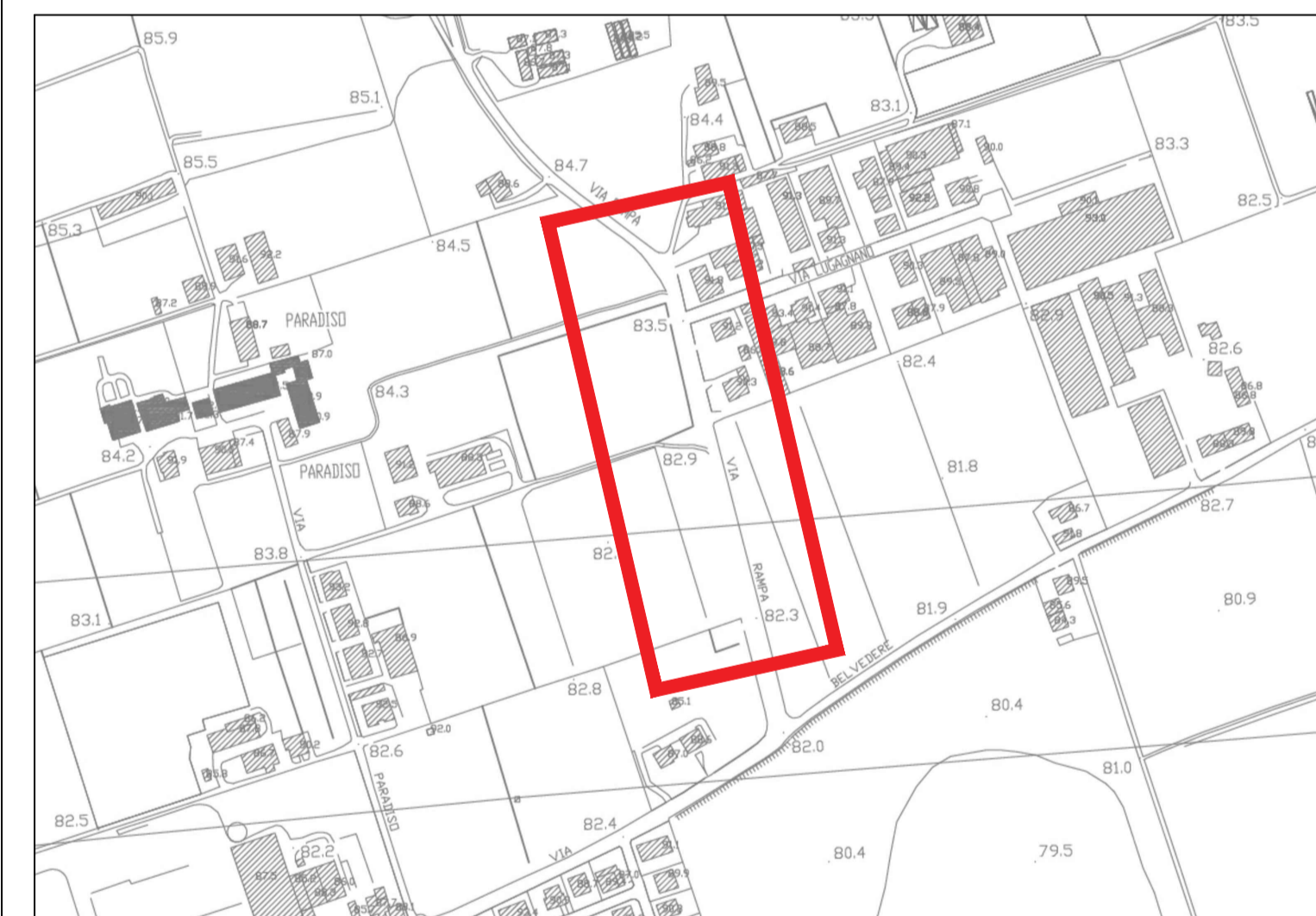
COMUNE DI SOMMACAMPAGNA  
PROVINCIA DI VERONA

**PROGETTO PER LA REALIZZAZIONE DI UNA  
PISTA CICLABILE IN VIA RAMPÀ**

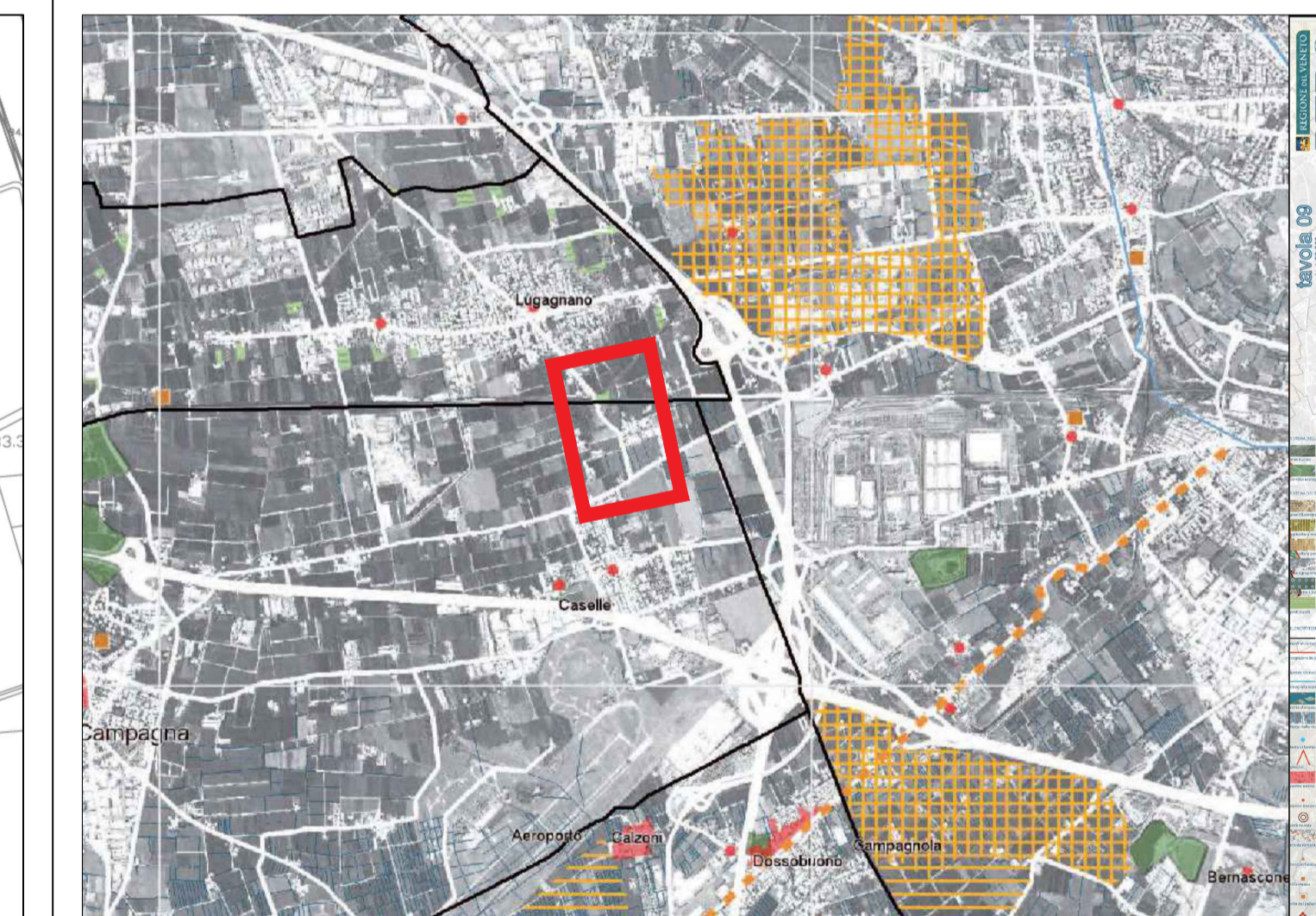
PROGETTO DI FATTIBILITA' TECNICO ED ECONOMICA



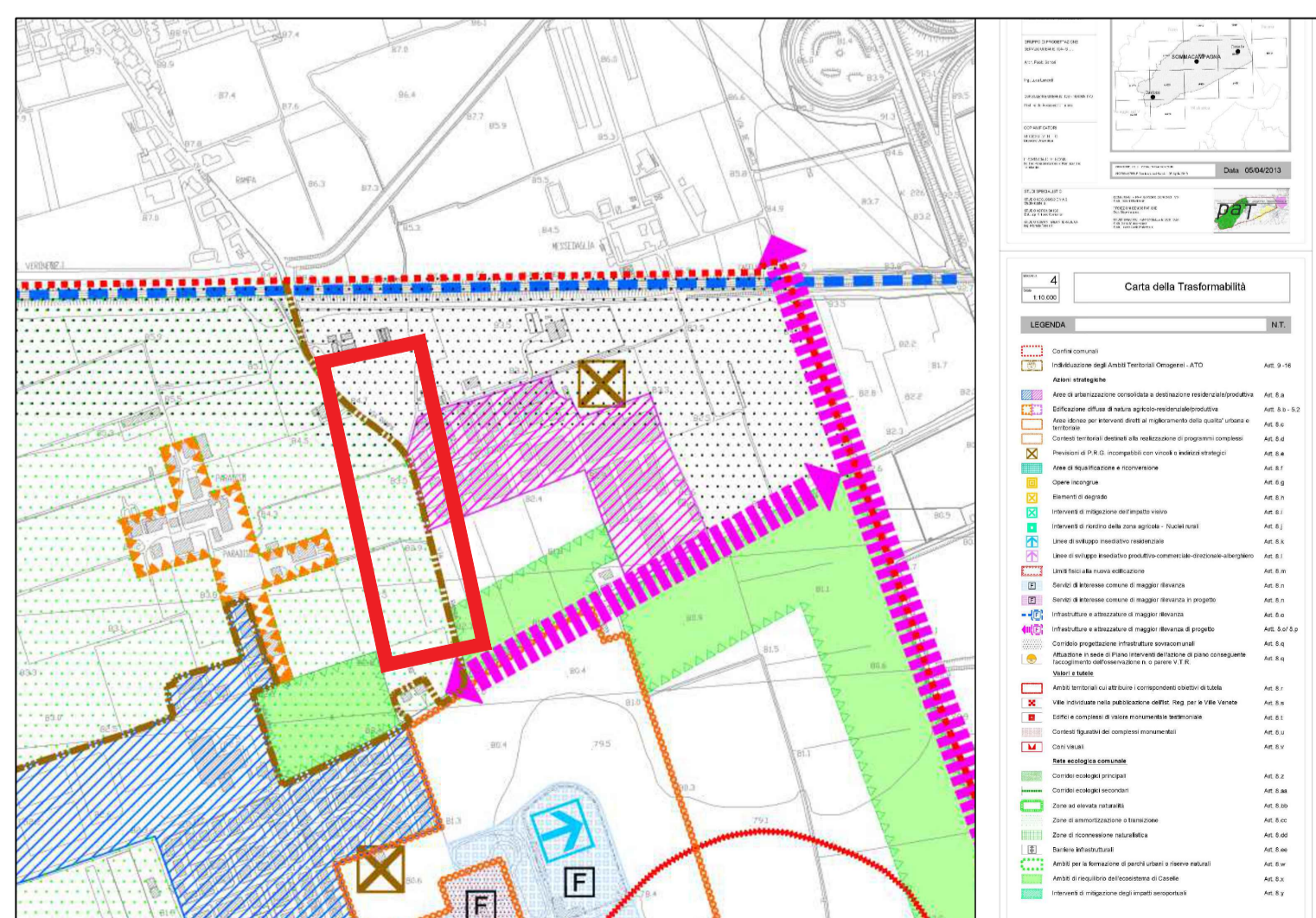
P.A.T. - Carta delle Fragilità SCALA 1:10000



Carta Tecnica Regionale SCALA 1:5000



P.T.R.C. - Tav. 09 - Sistema del Territorio rurale e della rete ecologica SCALA 1:50000



P.A.T. - Carta della Trasformabilità SCALA 1:10000

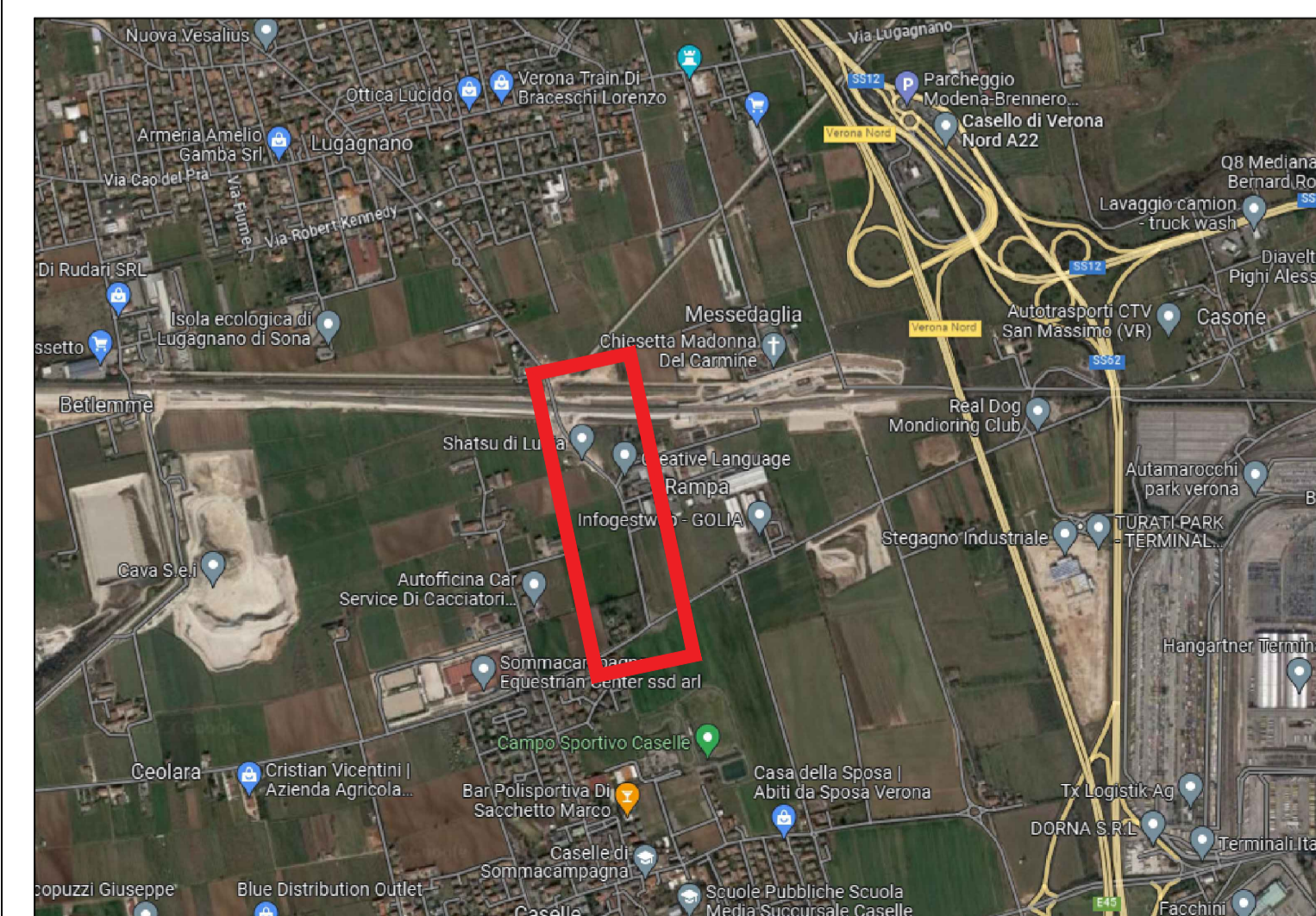
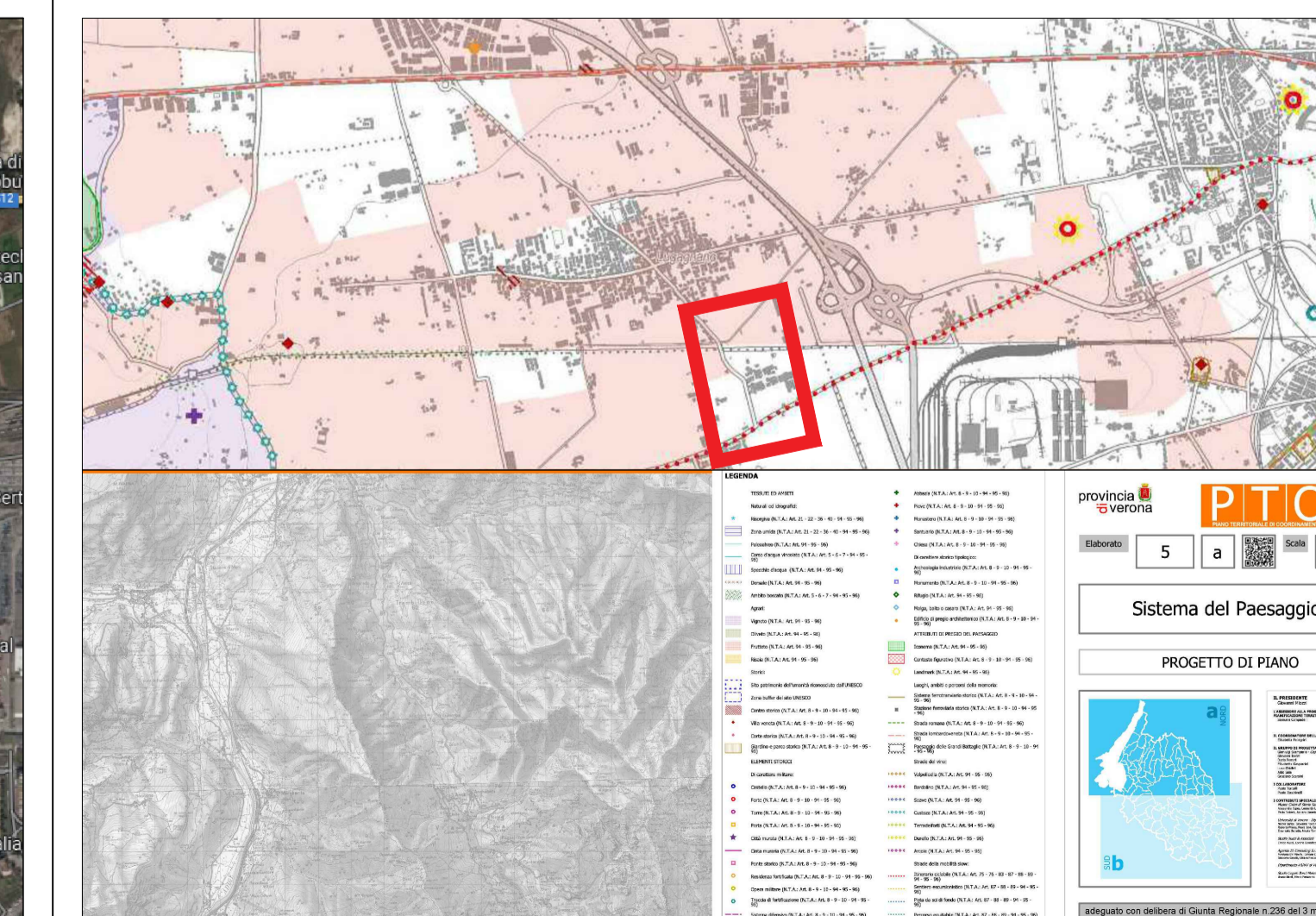


Foto aerea



P.T.C.P. Tav.5 a Sistema del Paesaggio SCALA 1:50000

TAVOLA 001		ELABORATO:	
SCALA: 1:50000		Strumenti urbanistici e localizzazione	
SCALA: 1:10000		1:5000	
PROGETTAZIONE:		RESPONSABILE DI SERVIZIO:	
Geom. PAOLO FRANCHINI		Geom. Paolo FRANCHINI	
Dottore in Ingegneria Pauletto Gianluca			
DATA: 18/09/2023			
E			
D			
C			
B			
A			
REV.	DATA	DESCRIZIONE	REDDATO CONTROLLATO APPROVATO