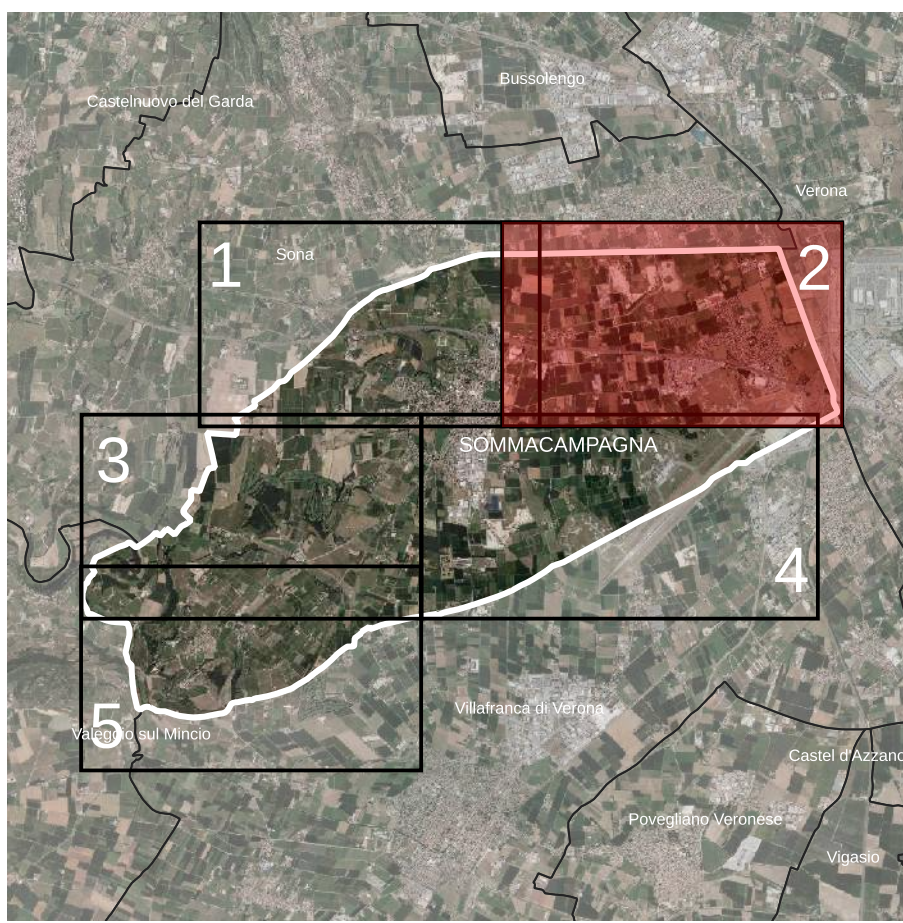


### Individuazione degli ambiti di variante

Redatto ai sensi dell'art. 14 della LR 11/2004



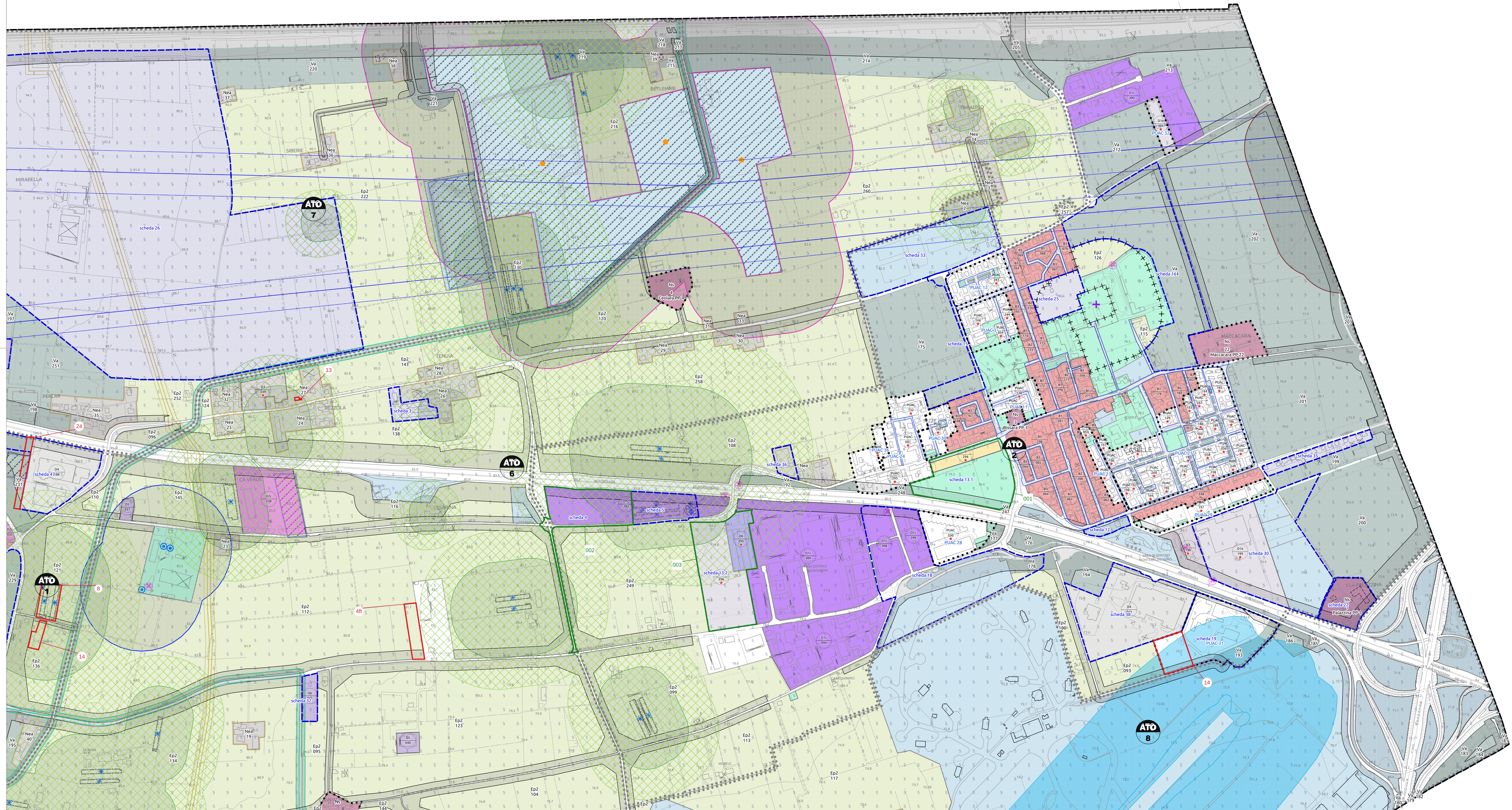
SINDACO  
Fabrizio Bertolaso

ASSESSORE ALL'URBANISTICA  
Gandomenico Allegri

SERVIZIO EDILIZIA PRIVATA - URBANISTICA - S.I.T.  
Arch. Paolo Sartori

PROGETTISTA  
Plan. Terr. Giulio Saturni  
con  
Plan. Terr. Matteo Tres  
Plan. Terr. Alberto Grava

Gennaio 2023



**Legenda**

- Confini Comunali
- Limiti dei centri abitati - D.Lgs. 285/1992
- Limiti Ambiti Territoriali Omogenei (ATO)
- individuazione ZTO: tipo/nom./pres. part
- Zone territoriali omogenee**
  - Zone di interesse storico ambientale - (A1)
  - Ville, complessi monumentali o loro contesti figurativi - (A2)
  - Zone residenziali di completamento - (B)
  - Zone residenziali di espansione - (C)
  - Zone per insediamenti produttivi artigianali ed industriali di completamento - (D1c)
  - Zone per insediamenti produttivi industriali ed artigianali di espansione - (D1e)
  - Zone commerciali-direzionali, artigianali di servizio di completamento - (D2c)
  - Zone destinate alle attività degli spedizionieri - (D2ca)
  - Zone turistico-alberghiere - (D3)
  - Zone agro-industriali di trasformazione - (D4)
  - Zone produttive esistenti non organicamente inserite - (D5)
  - Zone destinate alla sosta attrezzata - (D6)
- Territorio agricolo**
  - Zone agricole di collina - ambito di coltivazione specializzata - (Ec1)
  - Zone agricole di collina - (Ec2)
  - Zone agricole vallive - ambito di coltivazione specializzata - (Ev1)
  - Zone agricole vallive - (Ev2)
  - Zone agricole di pianura - ambito di coltivazione specializzata - (Ep1)
  - Zone agricole di pianura - (Ep2)
  - Zone a verde agricolo con funzione di filtro, barriera e riequilibrio - (Va)
  - Nuclei Edificati in zona agricola - (Nea)
  - Nuclei Storici e Corti rurali - (Ns) - Perimetro P.P.
- Servizi**
  - Zone per spazi pubblici a servizio della residenza
  - Zone per attrezzature di interesse generale
- Ambiti regolati da schede progettuali**
  - Scheda tipo A - sostitutiva della zonizzazione
  - Scheda tipo B - integrativa della zonizzazione
- Fasce di rispetto**
  - Fascia di rispetto cimiteriale
  - Fascia di rispetto stradale
  - Fascia di rispetto dai corsi d'acqua
  - Fascia di rispetto dai depuratori
  - Fascia di rispetto dagli allevamenti (dai centri)
  - Fascia di rispetto dagli allevamenti (dalle case sparse)
  - Fascia di rispetto dagli allevamenti (dagli insediamenti in zona agricola)
  - Fascia di rispetto dalle discariche
  - Fascia di rispetto dalle cave
  - Fascia di rispetto ferroviario
  - Fascia di rispetto acustico aeroportuale
  - Fascia di rispetto dai gasdotti
  - Fascia di rispetto dagli elettrodotti
  - Fascia di rispetto dai pozzi
- Fonti vincolo**
  - Cimiteri
  - Allevamento
  - Discariche
  - Cave
  - Pozzi di prelievo idropotabile
  - Impianti di telecomunicazioni
  - Idrografia
- Compatibilità geologica**
  - a condizione 1
  - a condizione 2
  - a condizione 3
  - a condizione 4
  - a condizione 5
  - non idonea
- Proposte di variante
- PUA in fase istruttoria