

# MICROZONAZIONE SISMICA

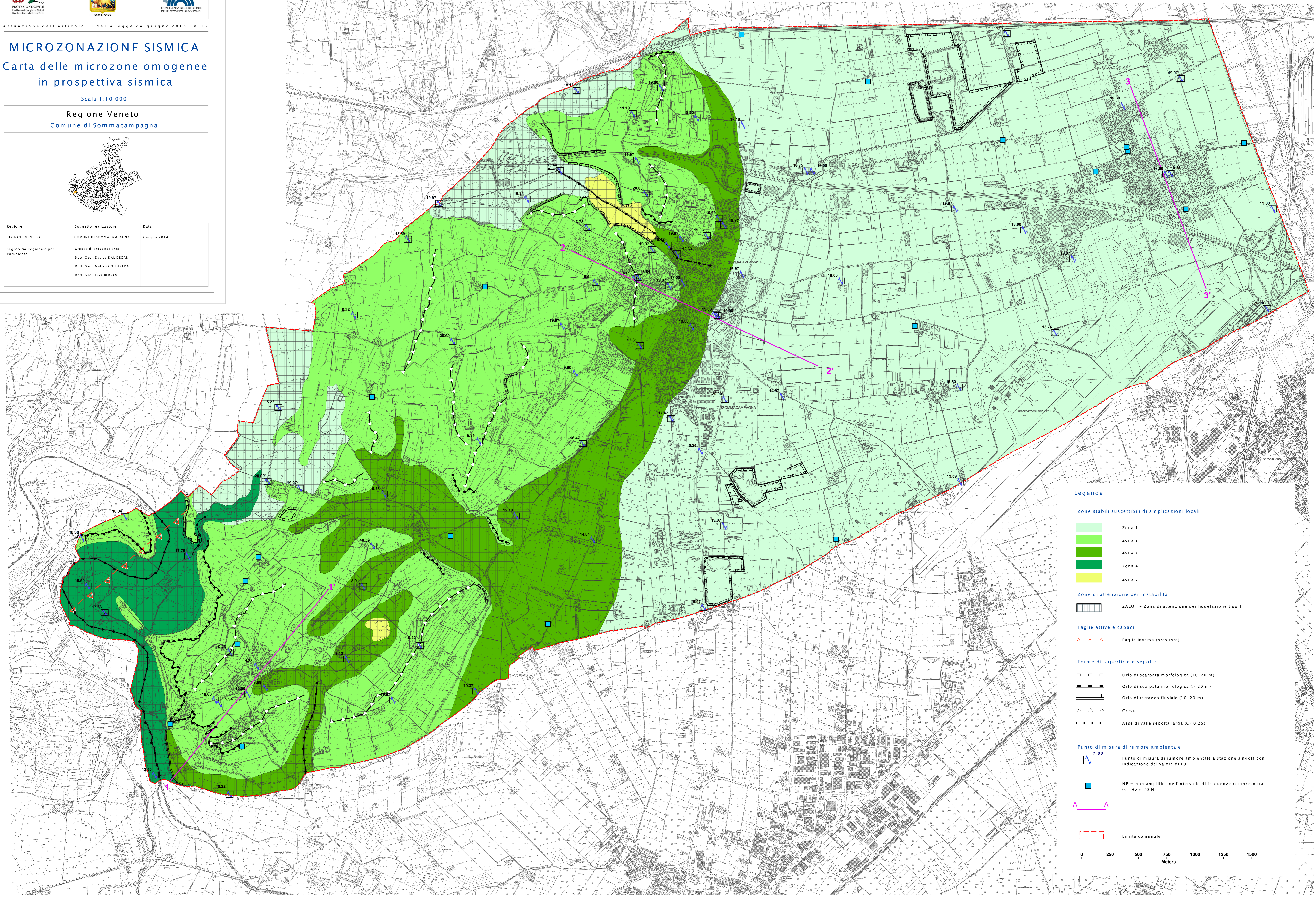
## Carta delle microzone omogenee in prospettiva sismica

Scala 1:10.000

Regione Veneto  
Comune di Sommacampagna



Regione REGIONE VENETO	Soggetto realizzatore COMUNE DI SOMMACAMPAGNA	Data Giugno 2014
Segreteria Regionale per l'Ambiente	Gruppo di progettazione: Dott. Geol. Davide DAL DEGAN Dott. Geol. Matteo COLLAREDA Dott. Geol. Luca BERSANI	



### Legenda

- Zone stabili suscettibili di ampliazioni locali**
- Zona 1
  - Zona 2
  - Zona 3
  - Zona 4
  - Zona 5
- Zone di attenzione per instabilità**
- ZALQ1 - Zona di attenzione per liquefazione tipo 1
- Faglie attive e capaci**
- Faglia inversa (presunta)
- Forme di superficie e sepolte**
- Orlo di scarpata morfologica (10-20 m)
  - Orlo di scarpata morfologica (> 20 m)
  - Orlo di terrazzo fluviale (10-20 m)
  - Cresta
  - Asse di valle sepolta larga (C<0,25)
- Punto di misura di rumore ambientale**
- 2,88 Punto di misura di rumore ambientale a stazione singola con indicazione del valore di F0
  - NP - non amplifica nell'intervallo di frequenze compreso tra 0,1 Hz e 20 Hz
- Limite comunale

