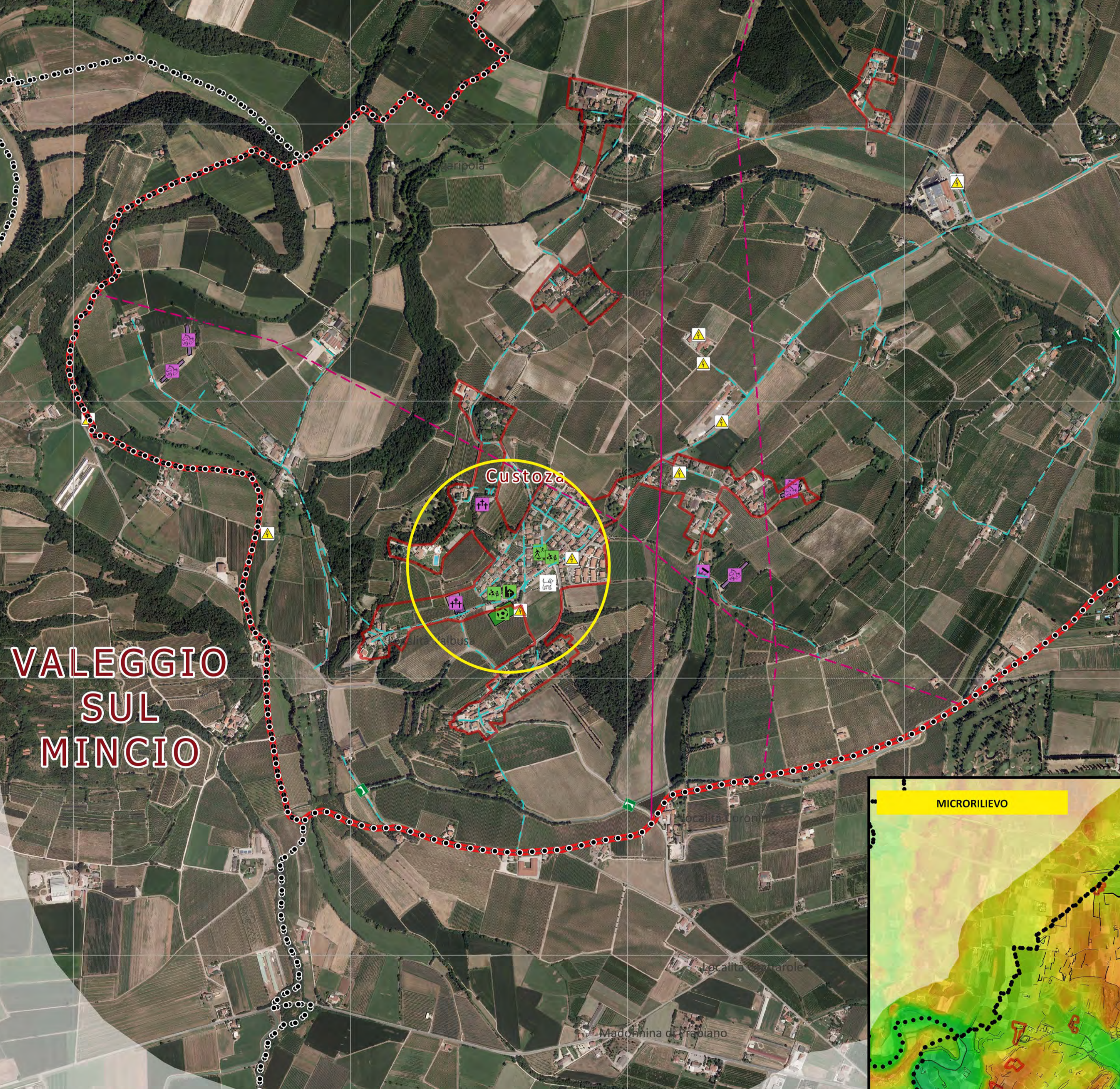
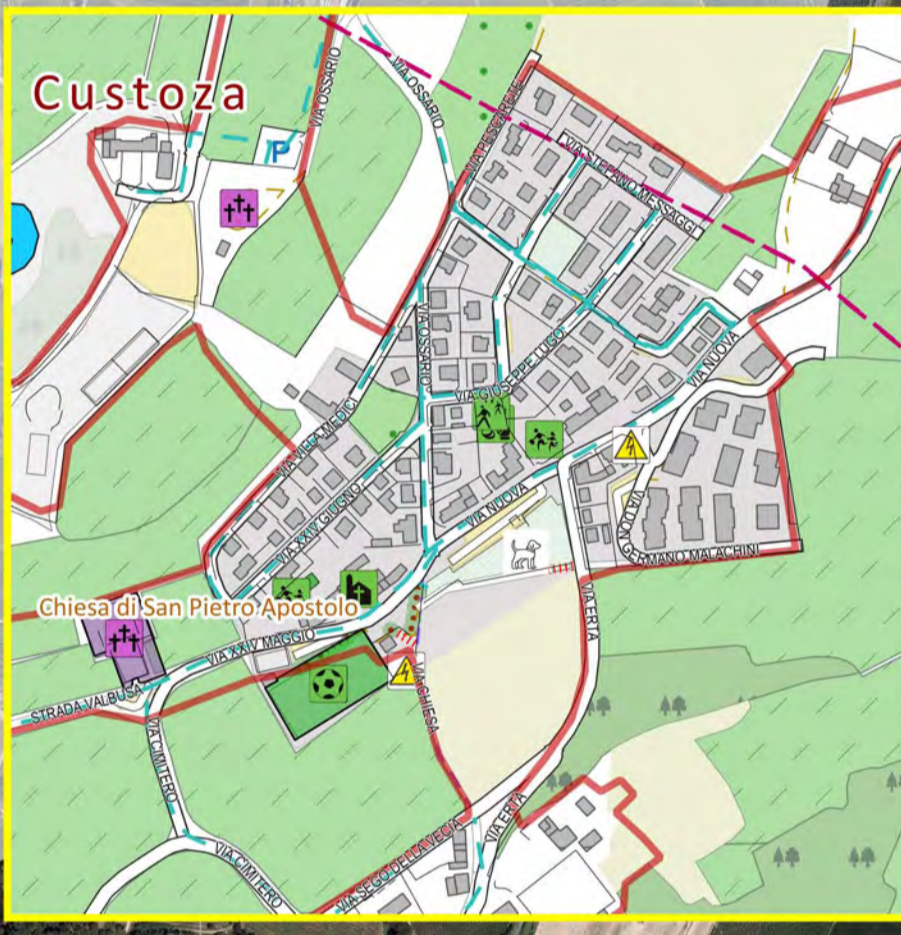
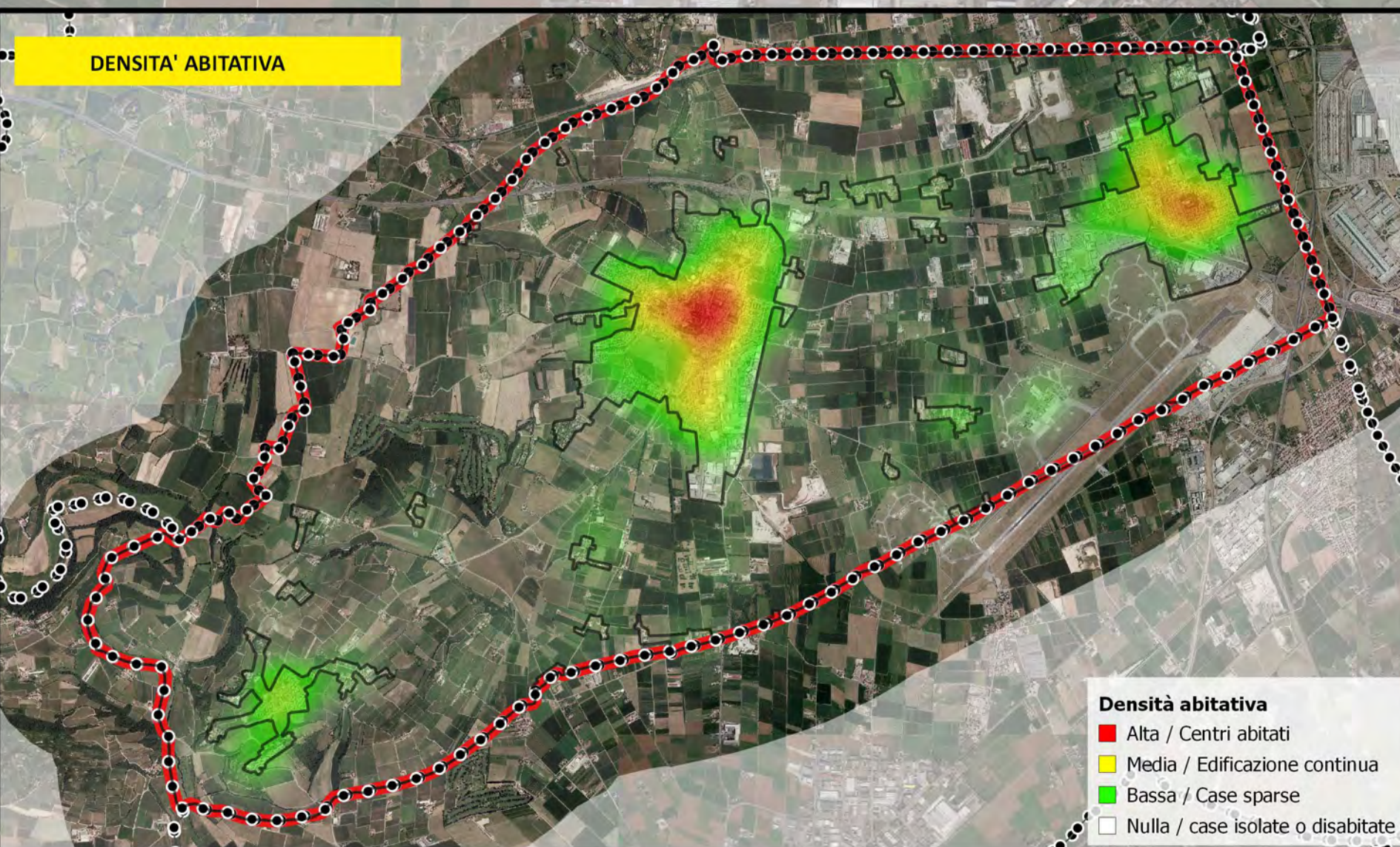
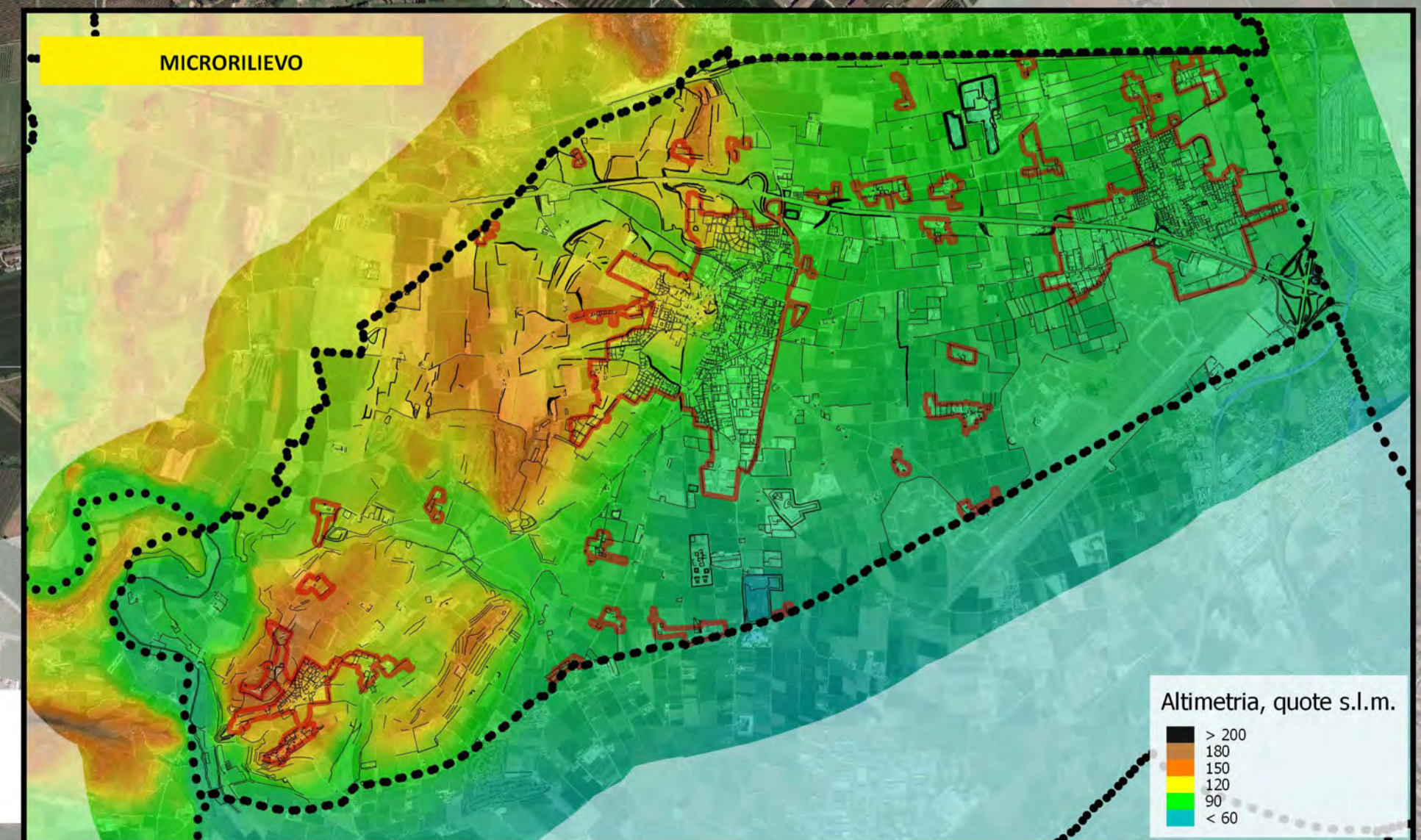


N°	Località	Altitudine slm	Popolazione	Edifici
1	Capoluogo	121	7258	1208
2	Caselle	79	4791	725
3	Cusioza	125	812	214
4	Pantina	80	115	29
5	Rampa	85	96	37
6	Palazzo-Rezzola	86	79	30
7	Torralba	86	63	17
8	Coslara	88	50	15
9	Gasparina	65	48	15
10	Fredda	80	44	19
11	Sarà	78	43	14
12	Balconi Rossi	99	41	11
13	Pitar	88	34	14
14	Zemine	112	33	6
15	Bagolina	143	27	9
16	Accademia	69	27	8
17	Betlemme	93	23	5
18	Sibene	90	22	4
19	Cesarina	83	22	8
20	Cappello	78	21	7
21	Poliane	79	20	10
22	Coramar	134	16	3
23	Coa	86	15	6
24	Montegodi	104	14	9
25	Casaze	120	13	6
26	Brognoil	111	11	2
27	Garfardine	64	4	2
	Rimanente territorio	varia	674	247



VALEGGIO SUL MINCIO

VILLAFRANCA DI VERONA



- LEGENDA**
- Limiti Amministrativi Comunali**
    - Sommacampagna
    - Altri comuni confinanti
  - Centri abitati e Località**
    - Nuclei abitati ISTAT
  - Viabilità principale OSM**
    - Rete Ferroviaria
    - Autostrade
    - Strade Regionali
    - Strade Provinciali
    - Strade Comunali
  - Base cartografica OSM**
    - OSM - Uso del suolo
    - Area boscata o simili
    - Area verde generica
    - Cave
    - Centro residenziale
    - Frutteto
    - Terreno Agricolo
    - Zona Industriale e Commerciale
    - Vigneto
  - Rete Idraulica**
    - Rete Consorzio di Bonifica
  - Piano PC**
    - Edifici strategici
    - Opere infrastrutturali strategiche
  - Opere infrastrutturali strategiche**
    - Altre aree di interesse comunale
  - Edifici rilevanti**
    - p0105072\_GallerieStrategiche
    - p0105101\_TransformazioneEE
    - p0105131\_DistributoriCarburante
    - p0105092\_Acquedotti
    - p0105112\_Elettrodotti
    - p0105142\_Metanodotti
  - Strutture tattiche sensibili**
    - p0104021\_MagaziniPC
    - p0104041\_SediAmministrative
    - p0104051\_StruttureStrategicheSpecifiche
    - p0105062\_PontiStrategici
    - p0108041\_Allevamenti
    - p0108061\_StruttureMilitari
    - p0108061\_Depositori
    - p0108071\_Disacche / Isola ecologica
    - p0108111\_Cimiteri
    - Area sgambamento

Provincia di Verona Comune di Sommacampagna Settore Protezione Civile

**Piano Comunale di Protezione Civile**

Elaborato **TAVOLA 1.2**  
**INQUADRAMENTO GENERALE DEL TERRITORIO - ortofoto**

Il Tecnico incaricato **Studio ADGEO di Dott. Geol. Alberto Dacome**  
Via Molino, 32 - 35040 Ponso (PD)  
dacome@adgeo.it

Il Responsabile