

studio tecnico

**Gianmaria Poletti**

studio tecnico

**POLETTI GIANMARIA**

Via Marconi 46 - 37060 - Castel d'Azzano - Tel/Fax 0458547137 - Cell 347 8206943  
e-mail: studio.poletti@libero.it - pec: gianmaria.poletti@geopec.it - cell: 3478206943

Provincia di VERONA

Comune di SOMMACAMPAGNA



TAVOLA

SCALA



**MANIFESTAZIONE DI INTERESSE  
ai sensi della L.R.V. 11/2004  
da realizzarsi in detto Comune  
località Pantina**

ditta : **MERZI LUCIANO**

**P R O G E T T O**

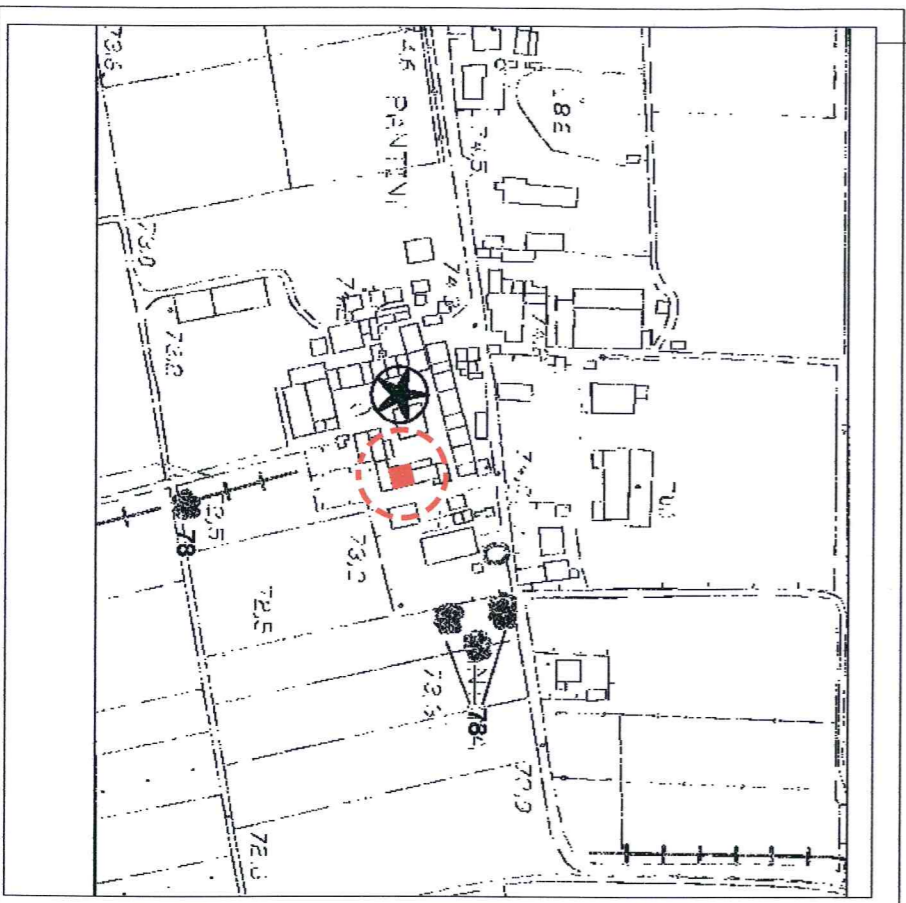
progettista	ORDINE INGEGNERI VERONA E PROVINCIA	ditta	
	GIANMARIA POLETTI Ingegnere Junior 8152 settore A		
direttore lavori	ORDINE INGEGNERI VERONA E PROVINCIA		
	GIANMARIA POLETTI Ingegnere Junior 8152 settore A		

**ARRIVATO IL**  
02 APR. 2015  
COMUNE DI SOMMACAMPAGNA  
Ufficio Tecnico Edilizia Privata

# estratto PRG

Comune di Sommacampagna - Z.T.O.: E4 "Aree che, caratterizzate dalla presenza di preesistenze insediative, sono utilizzabili per l'organizzazione di centri rurali"

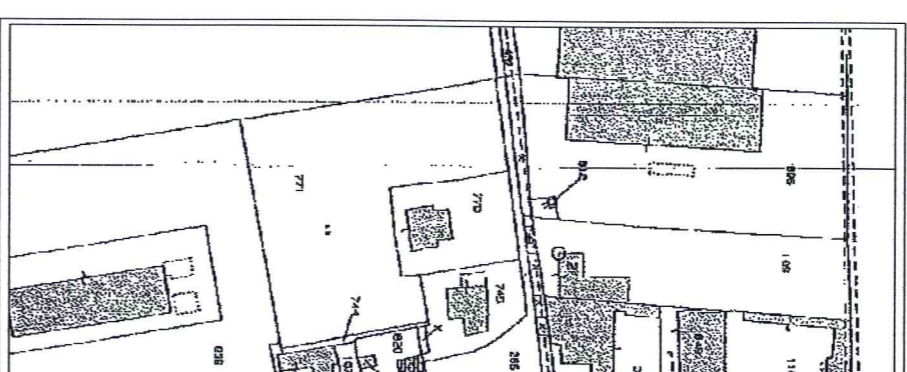
Scala 1:5000



# estratto C

Comune di Sommac  
Foglio 24 - mappal

Scala 1:2000



# dati STEI

## STATO AT

superficie coperta m<sup>2</sup>

15.07\*9.40

superficie tettoia m<sup>2</sup>

14.75\*\*5.75

Volume ESISTENTE

142\*hm 8.00

## STATO CA

superficie coperta m<sup>2</sup>

15.07\*9.40

superficie tettoia m<sup>2</sup>

14.75\*\*5.75

Volume CAMBIO US

142\*hm 8.00

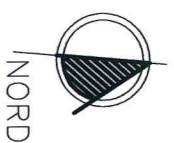
sup. parcheggio mq €



# estratto CATASTALE

Comune di Sommacampagna  
Foglio 24 – mappali n. 852

Scala 1:2000



# STATO ATTUALE



## dati STEREOOMETRICI

### STATO ATTUALE

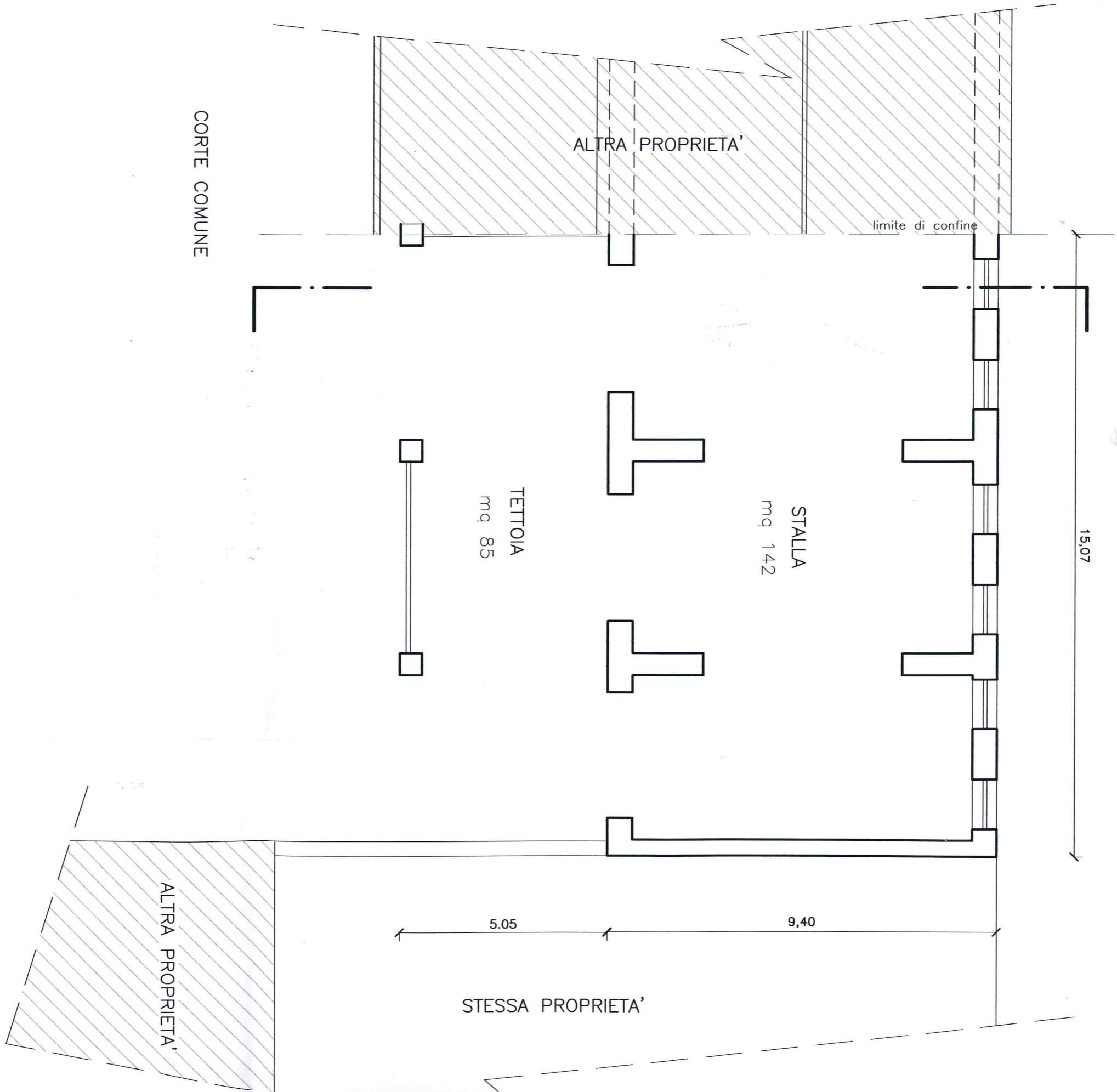
superficie coperta mq 142  
15,07\*9,40  
superficie tettoia mq 85  
14,75\*\*5,75  
Volume ESISTENTE mc 1136  
142\*hm 8,00

### STATO CAMBIO USO

superficie coperta mq 142  
15,07\*9,40  
superficie tettoia mq 85  
14,75\*\*5,75  
Volume CAMBIO USO mc 1136  
142\*hm 8,00  
sup. parcheggio mq 85

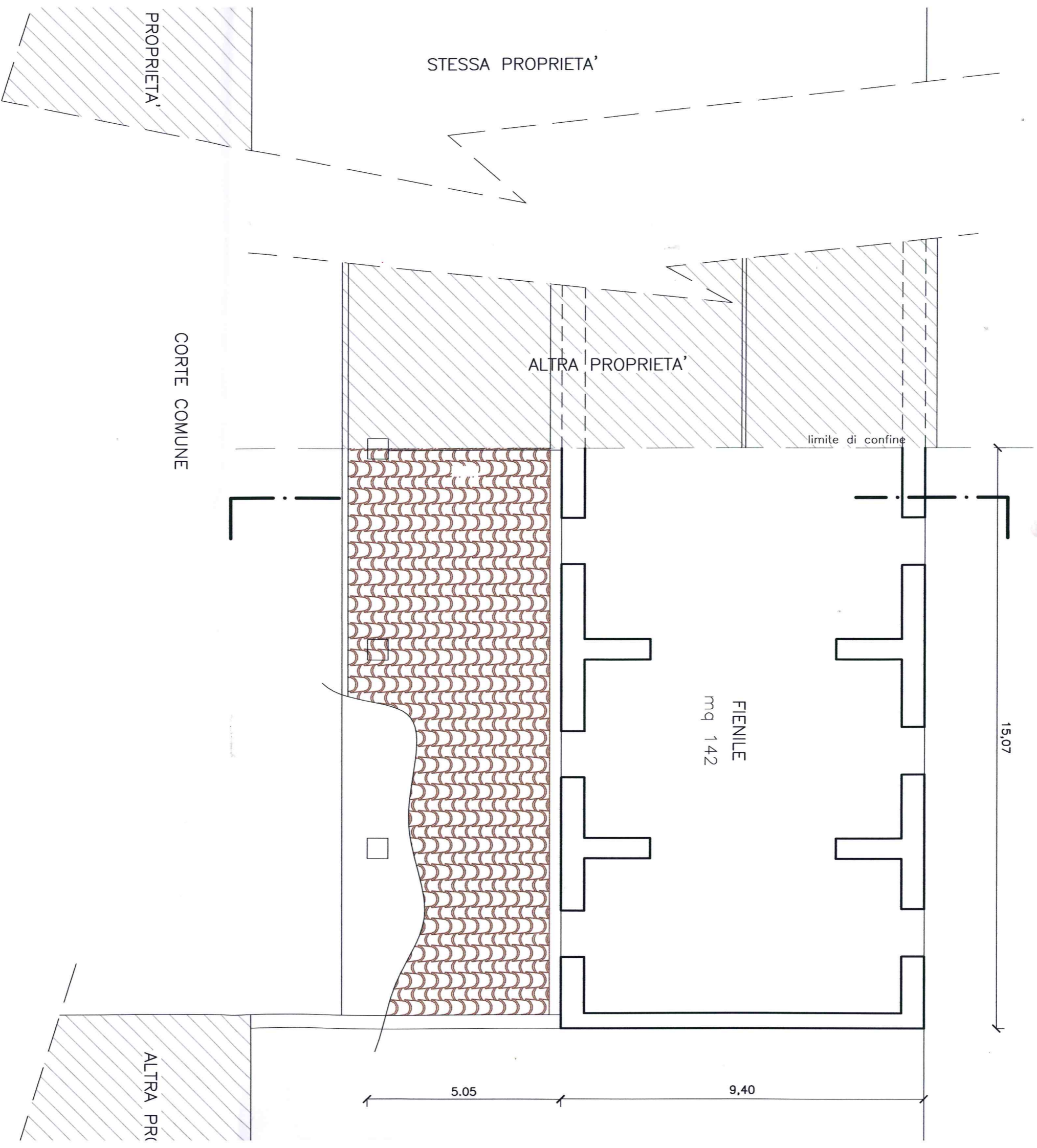
# STATO ATTUALE

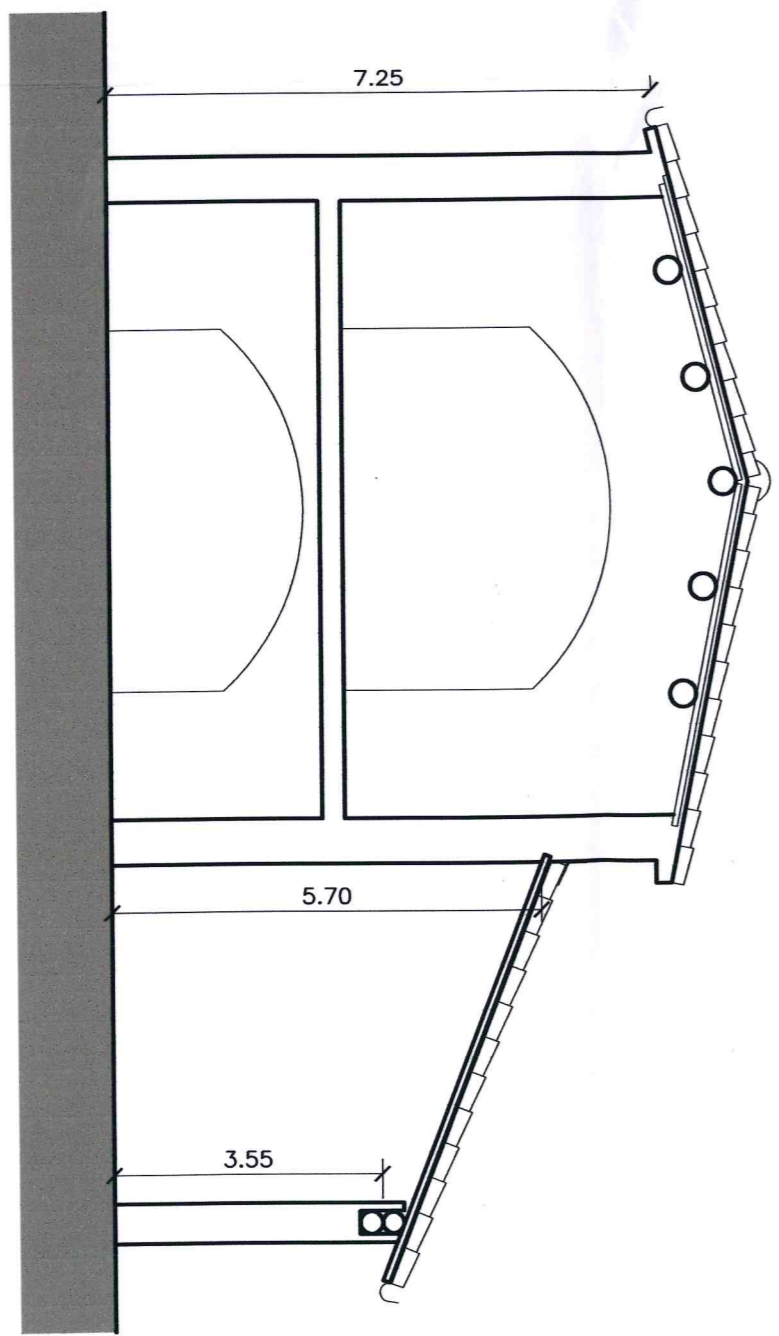
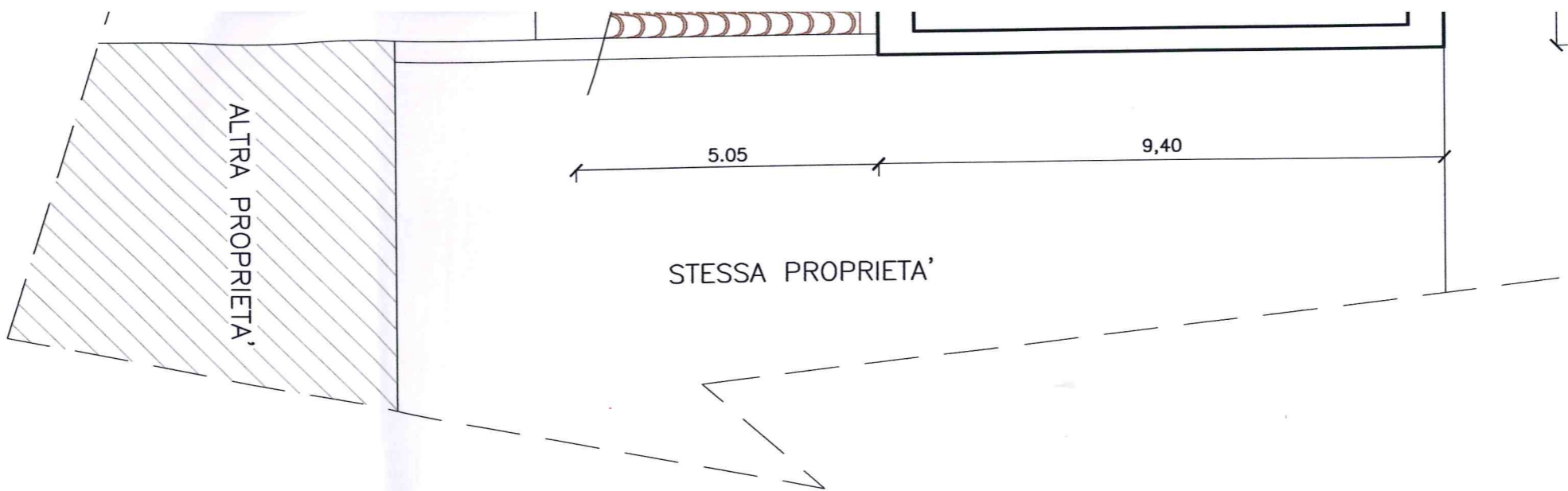
## pianta PIANO TERRA



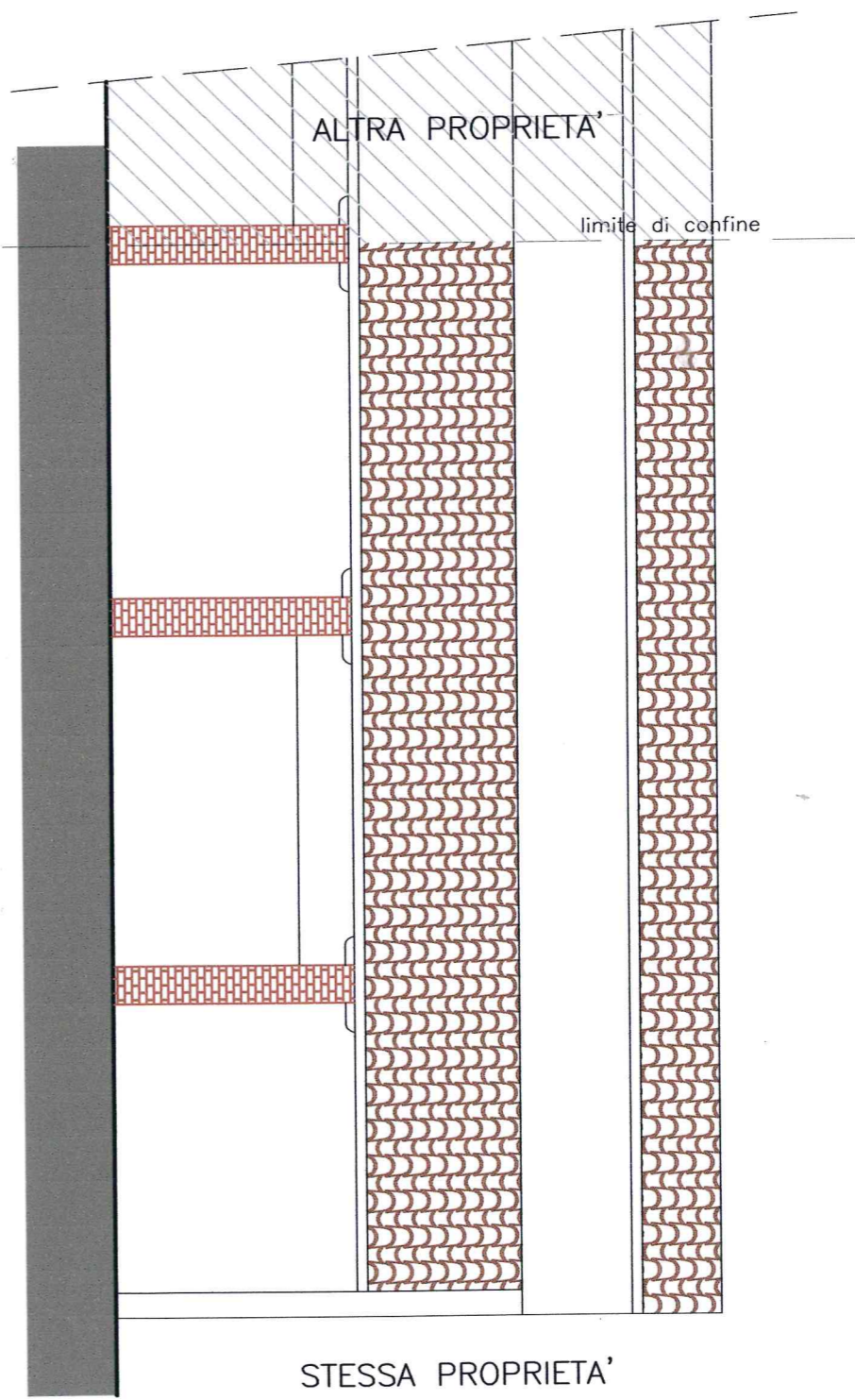


# pianta PIANO PRIMO





sezione TIPO



prospetto OVEST