



COMUNE DI SOMMACAMPAGNA

Provincia di Verona



Il Responsabile del settore LLPP

Geom. Paolo Franchini

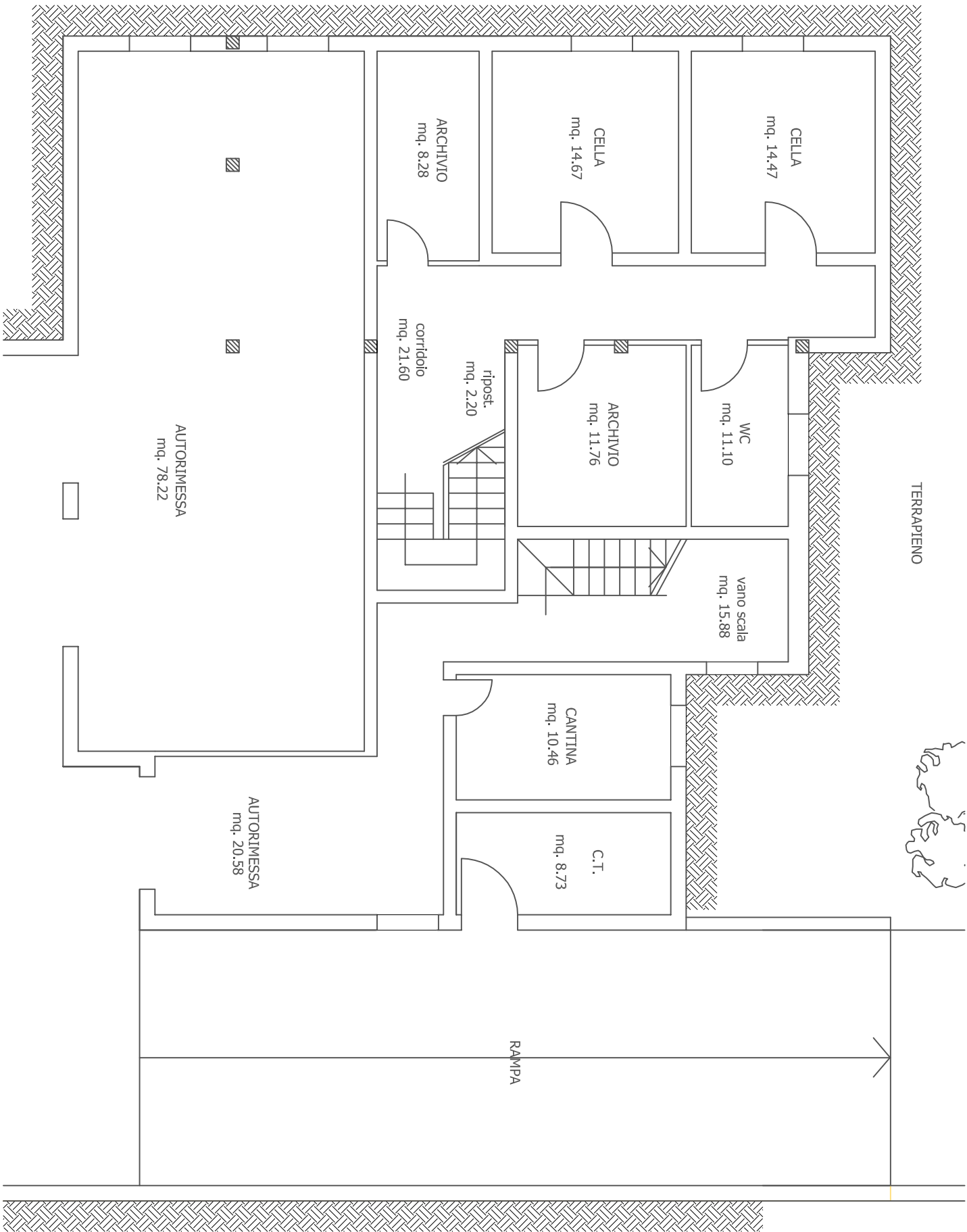
Il Collaboratore

ing. Luca Lonardi

ADEGUAMENTO SISMICO, IGIENICO E FUNZIONALE DELLA LOCALE STAZIONE DEI CARABINIERI

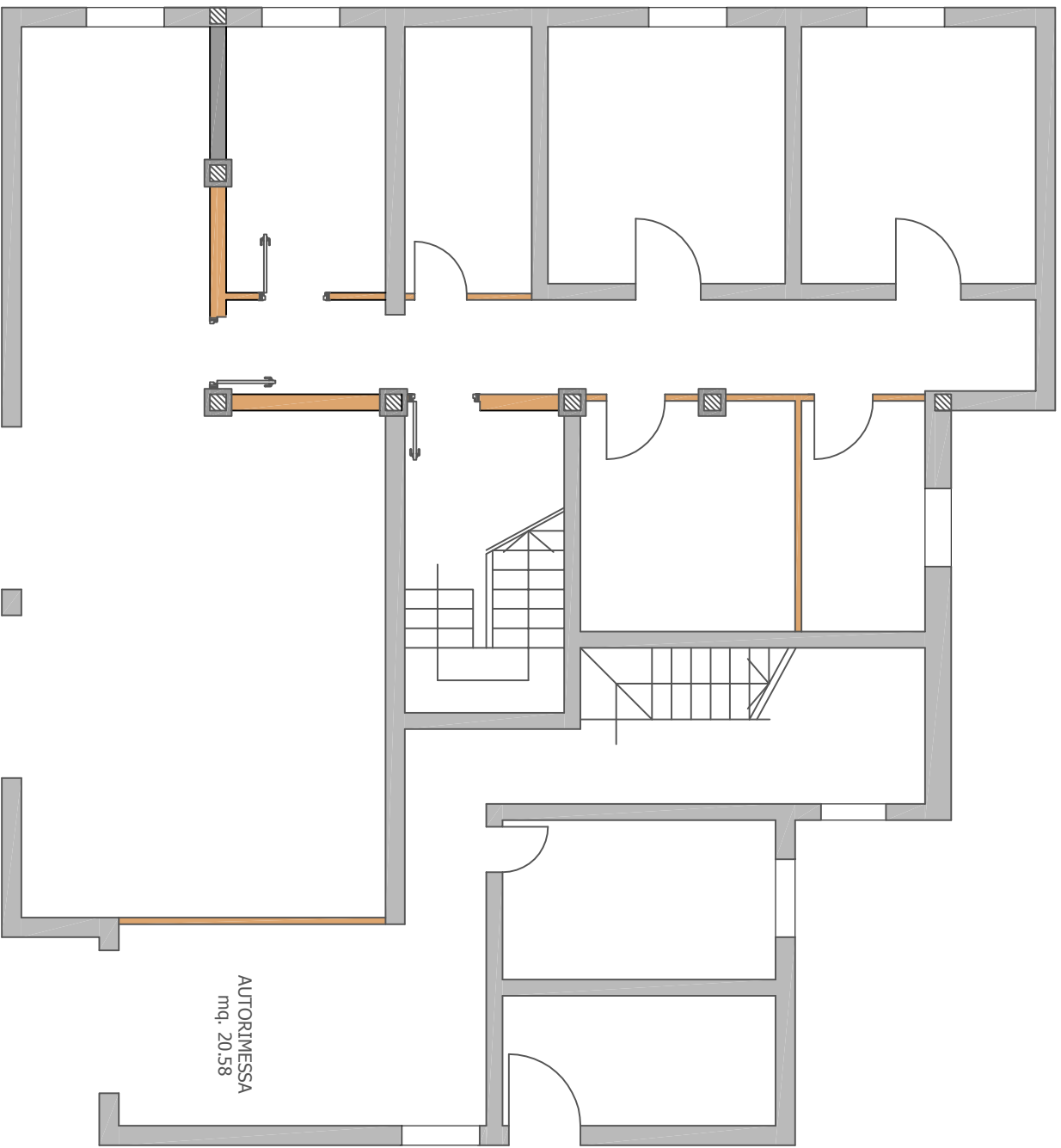
FASCICOLO DISEGNI

modifiche_interne_P_INT_ATTUALE;
modifiche_interne_P_INT_PROGETTO;
modifiche_interne_P_R_ATTUALE;
modifiche_interne_P_R_PROGETTO;
P-INT_destinazioni_uso
P-TERRA_destinazioni_uso
P-TERRA_destinazioni_uso2
P-INT_demolizioni-ricostruzioni
P-TERRA_demolizioni-ricostruzioni
P-TERRA_pavimenti
P-TERRA_SCALA-50
P-TERRA_dettaglio_corridoio1
P-TERRA_dettaglio_corridoio2
P-TERRA_dettaglio_servizio1
P-TERRA_dettaglio_servizio2
P-TERRA_dettaglio_servizio3



3

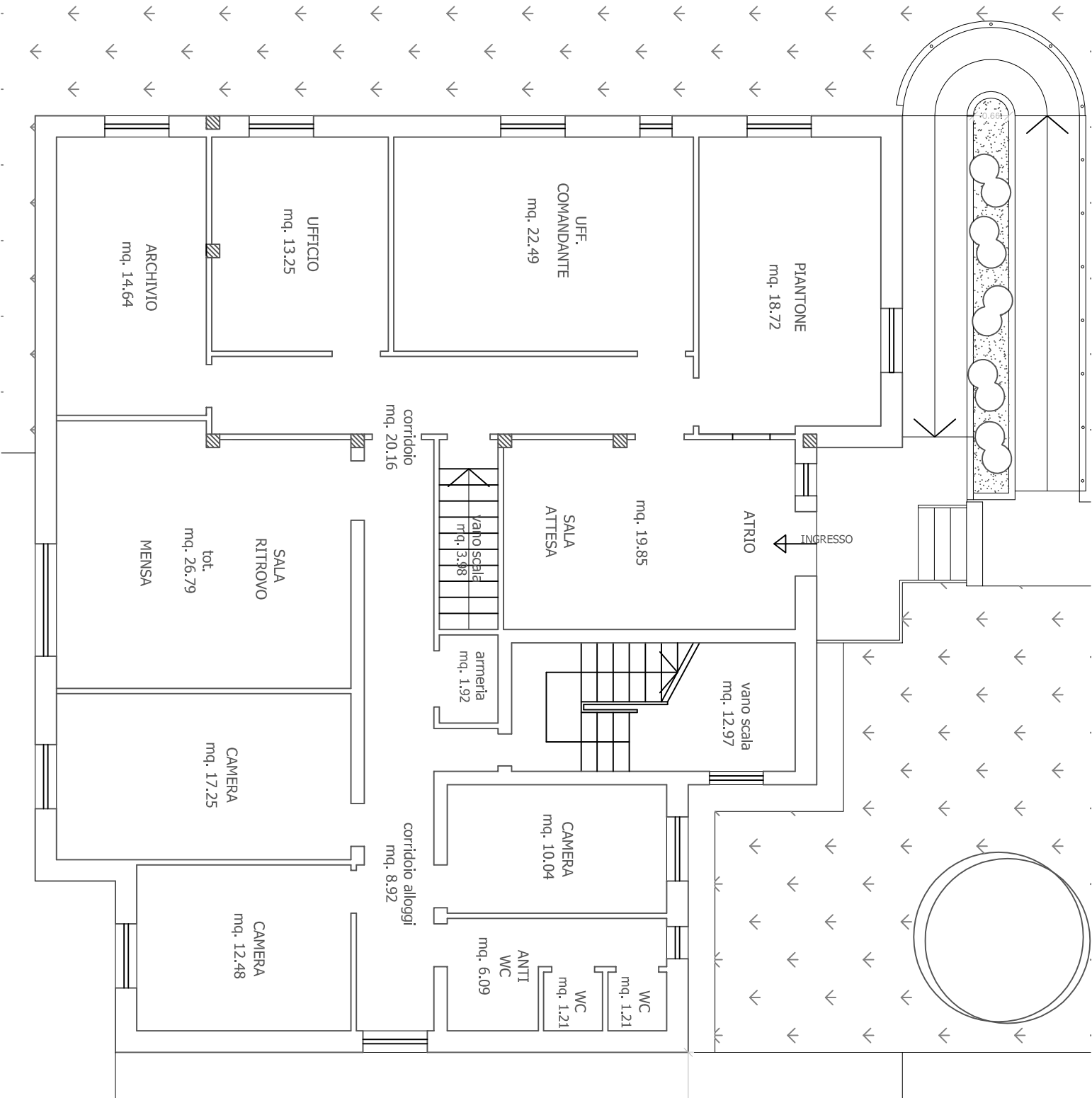
1

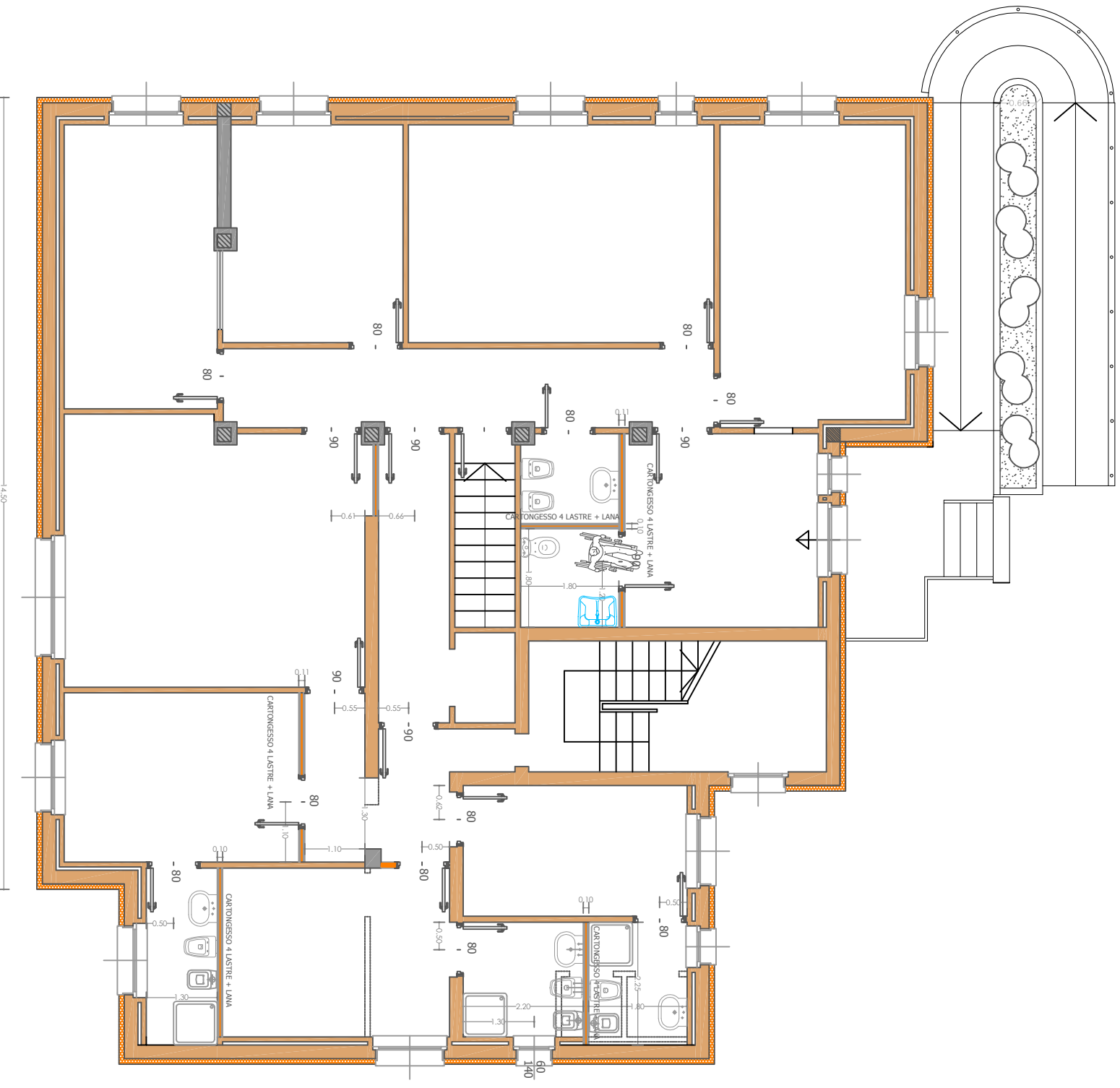


PIANO SEMINTERRATO DI PROGETTO

SCALA 1:100

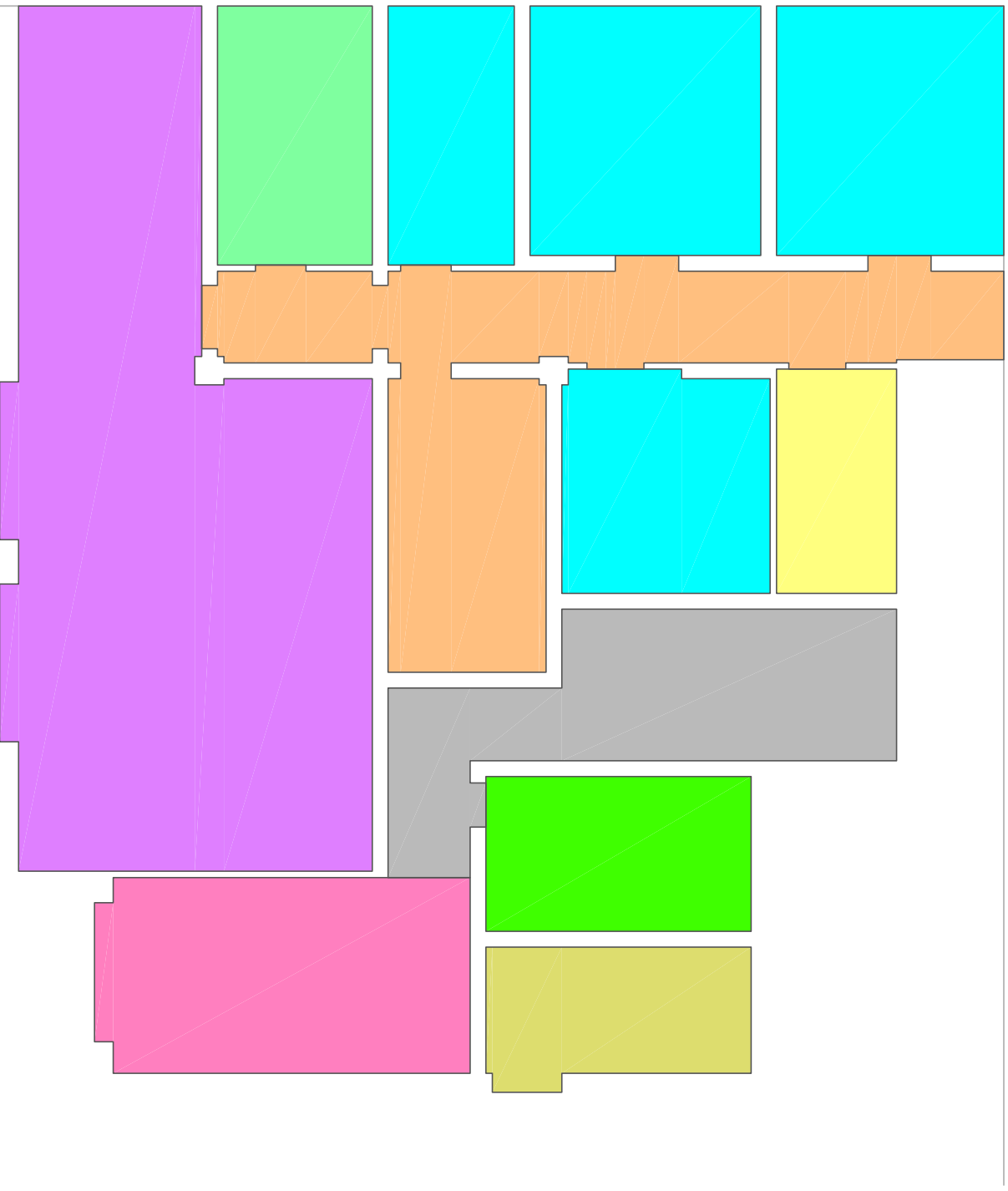
AUTORIMESSA
mq. 20,58





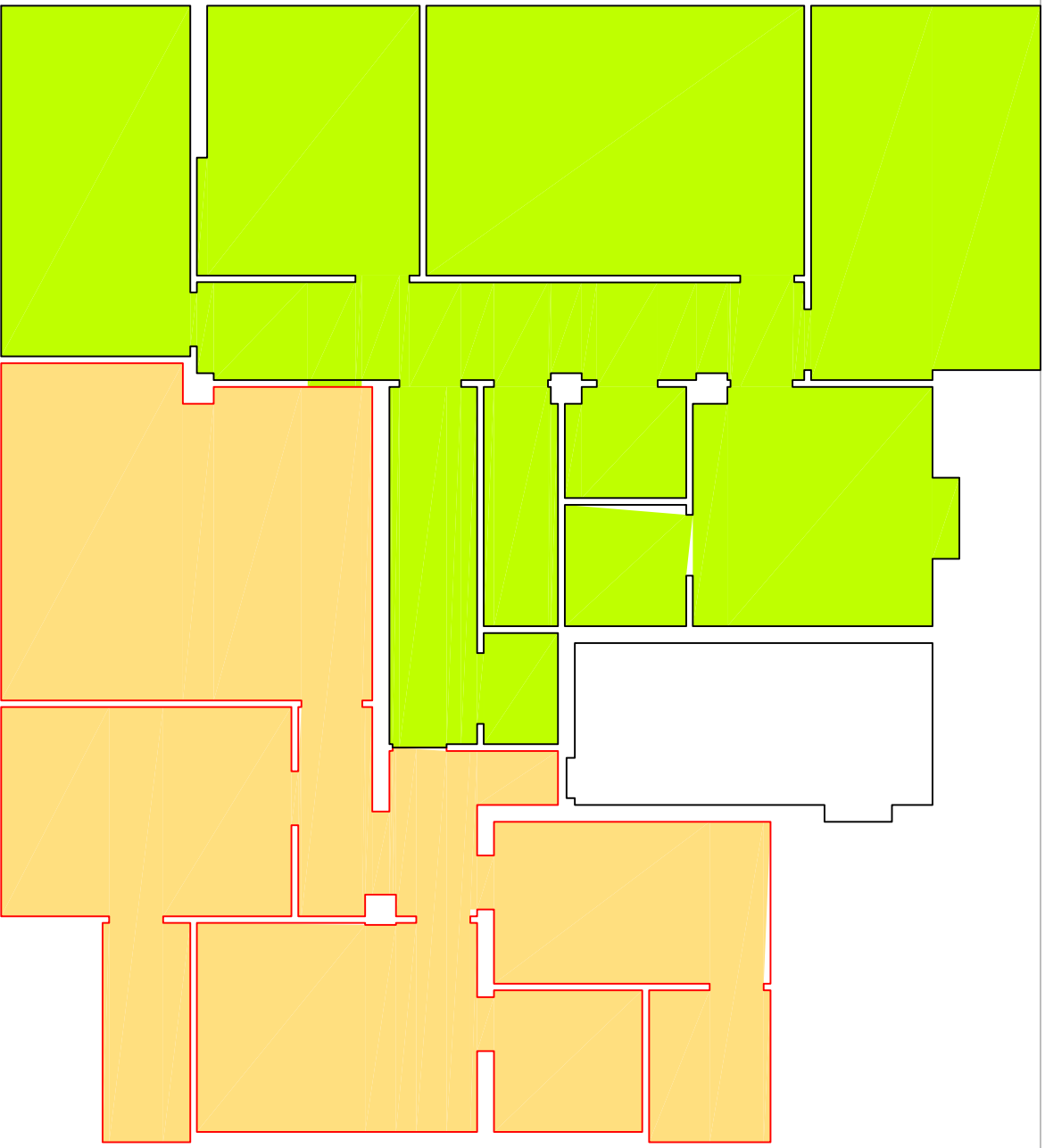
PIANTA PIANO RIALZATO DI PROGETTO
 SCALA 1:50

PIANO INTERRATO - DESTINAZIONI D'USO



- ARCHIVI
- CED - ARCHIVIO
- SERVIZIO IGIENICO
- CORRIDOI
- AUTORIMMESSA DI SERVIZIO
- VANO SCALE E CORRIDOIO PRIVATO
- AUTORIMMESSA PRIVATA
- CANTINA PRIVATA
- LOCALE CALDAIA CASERMA

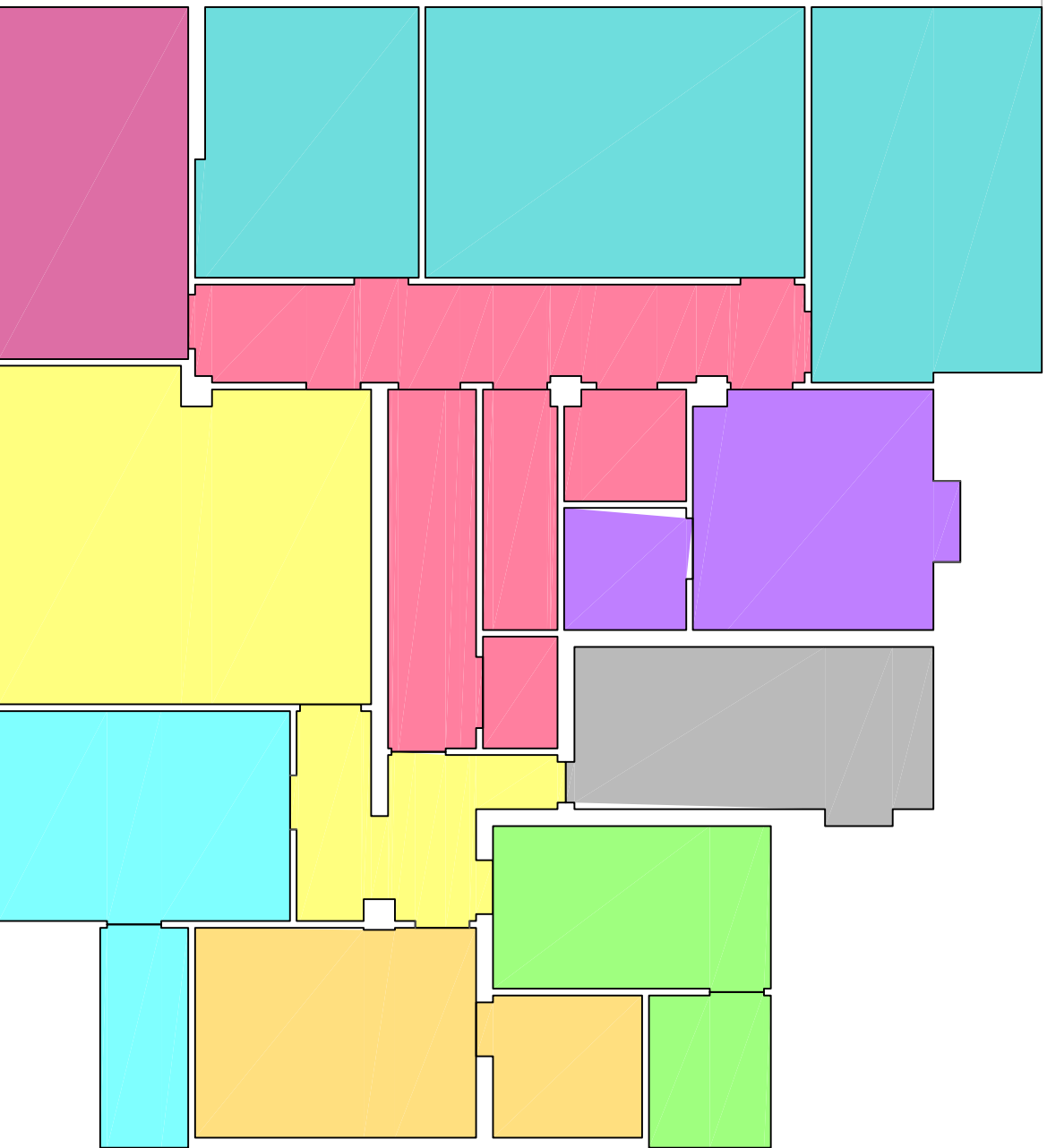
PIANO TERRA - DIVISIONE CASERMA/ALLOGGI



ZONA DI SERVIZIO-UFFICI mq 114,00

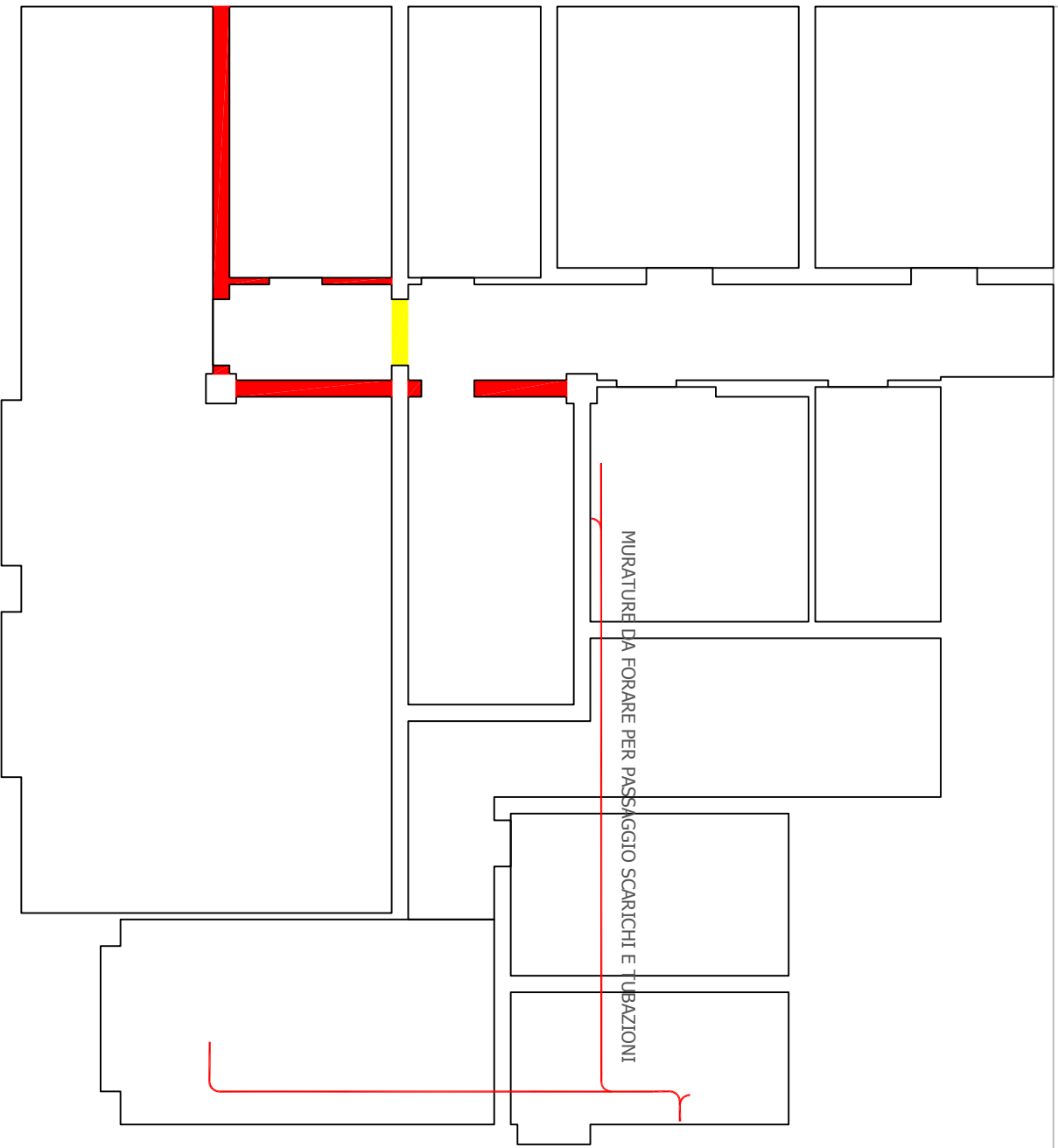
ZONA ALLOGGIO mq 84,00

PIANO TERRA - DESTINAZIONI D'USO

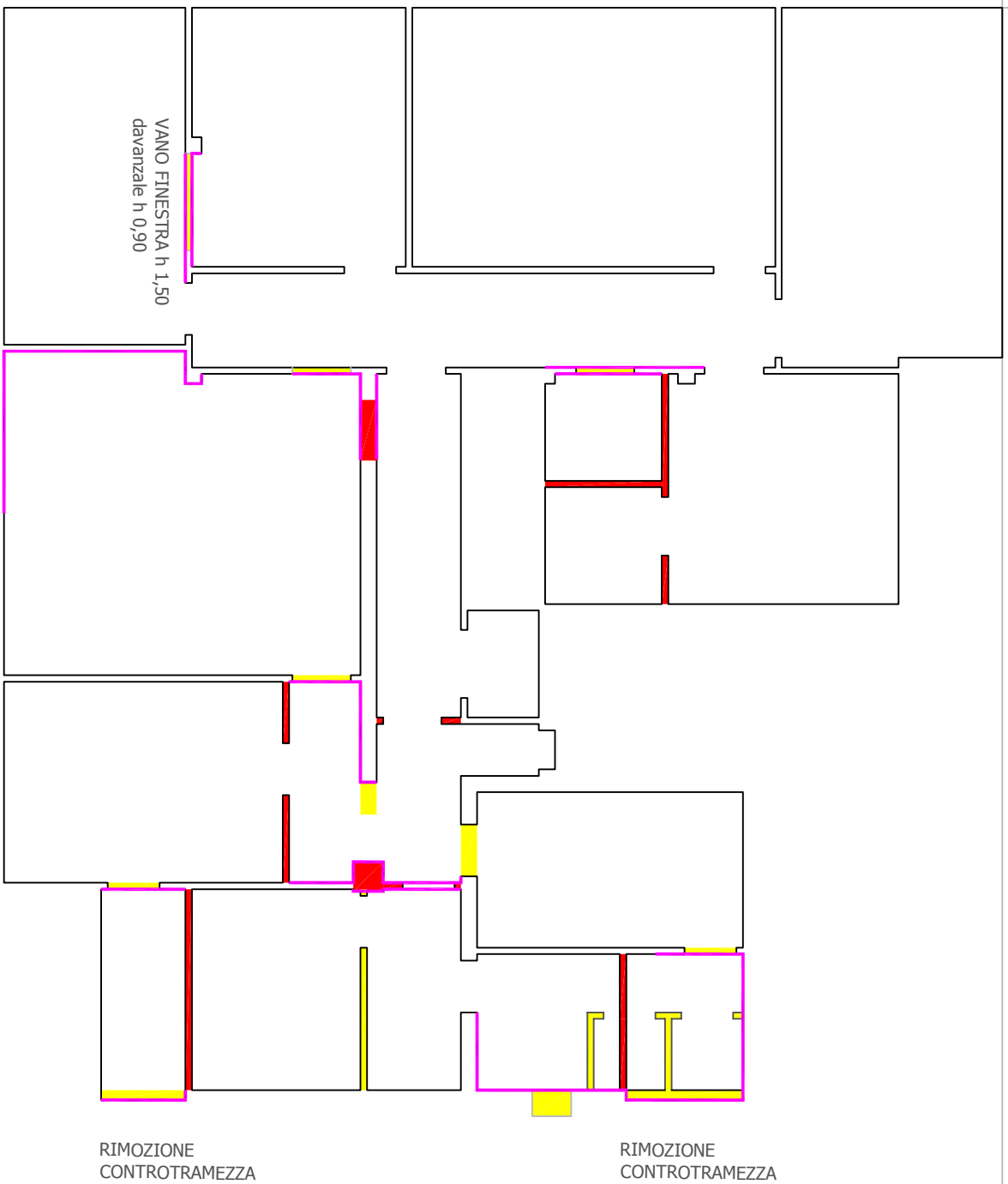


- INGRESSO + SERVIZIO ACCESSIBILE
- UFFICI
- LOCALE ACCOGLIENZA
- CORRIDOI + WC
- SOGGIORNO + CORRIDOIO
- CAMERA + SERVIZIO
- CAMERA + SERVIZIO
- CAMERA + SERVIZIO
- CAMERA + SERVIZIO
- VANO SCALE PRIVATO

PIANO INTERRATO - TRAMEZZI - DEMOLIZIONE E COSTRUZIONI

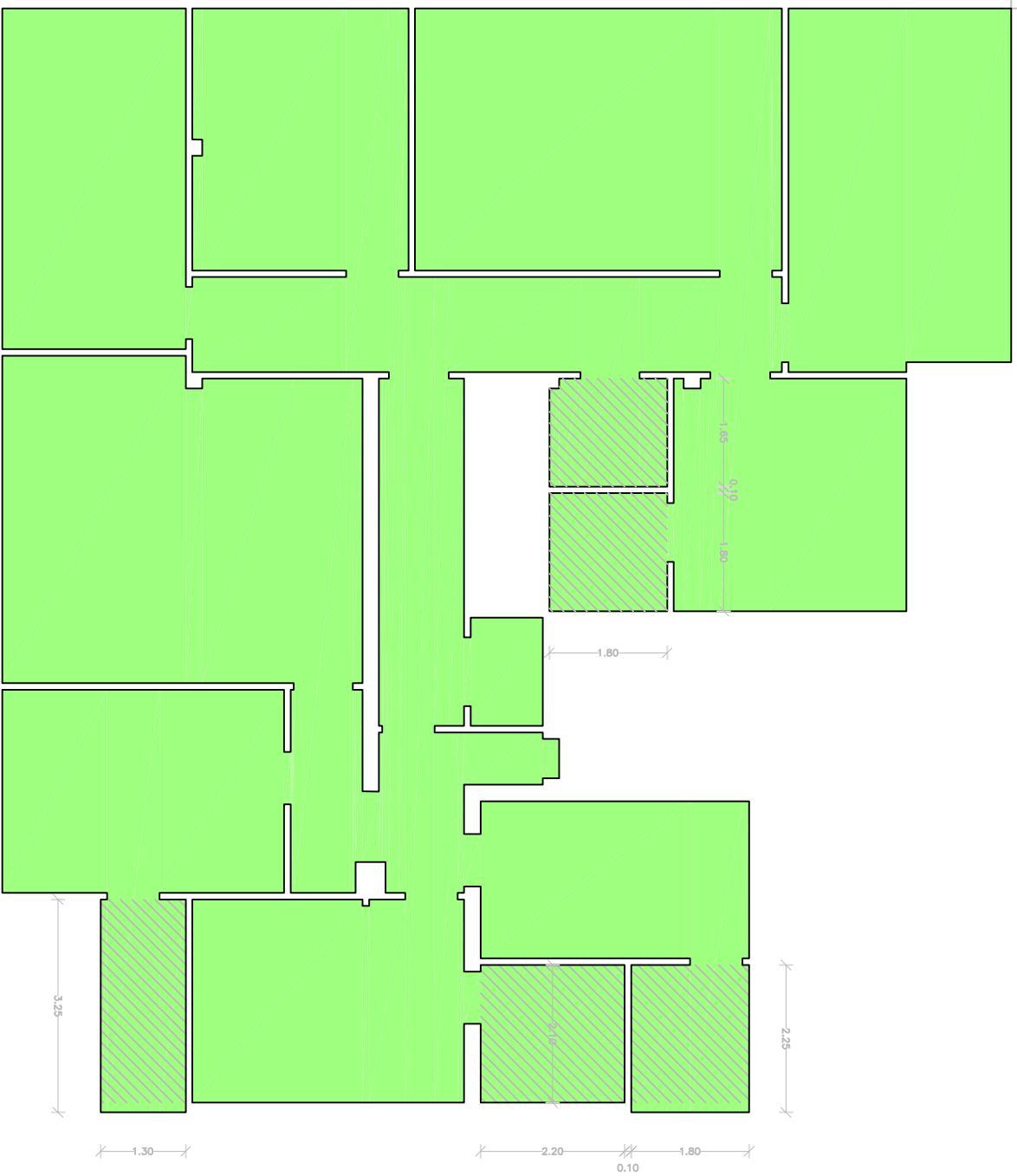


- DEMOLIZIONI
- NUOVI MURI

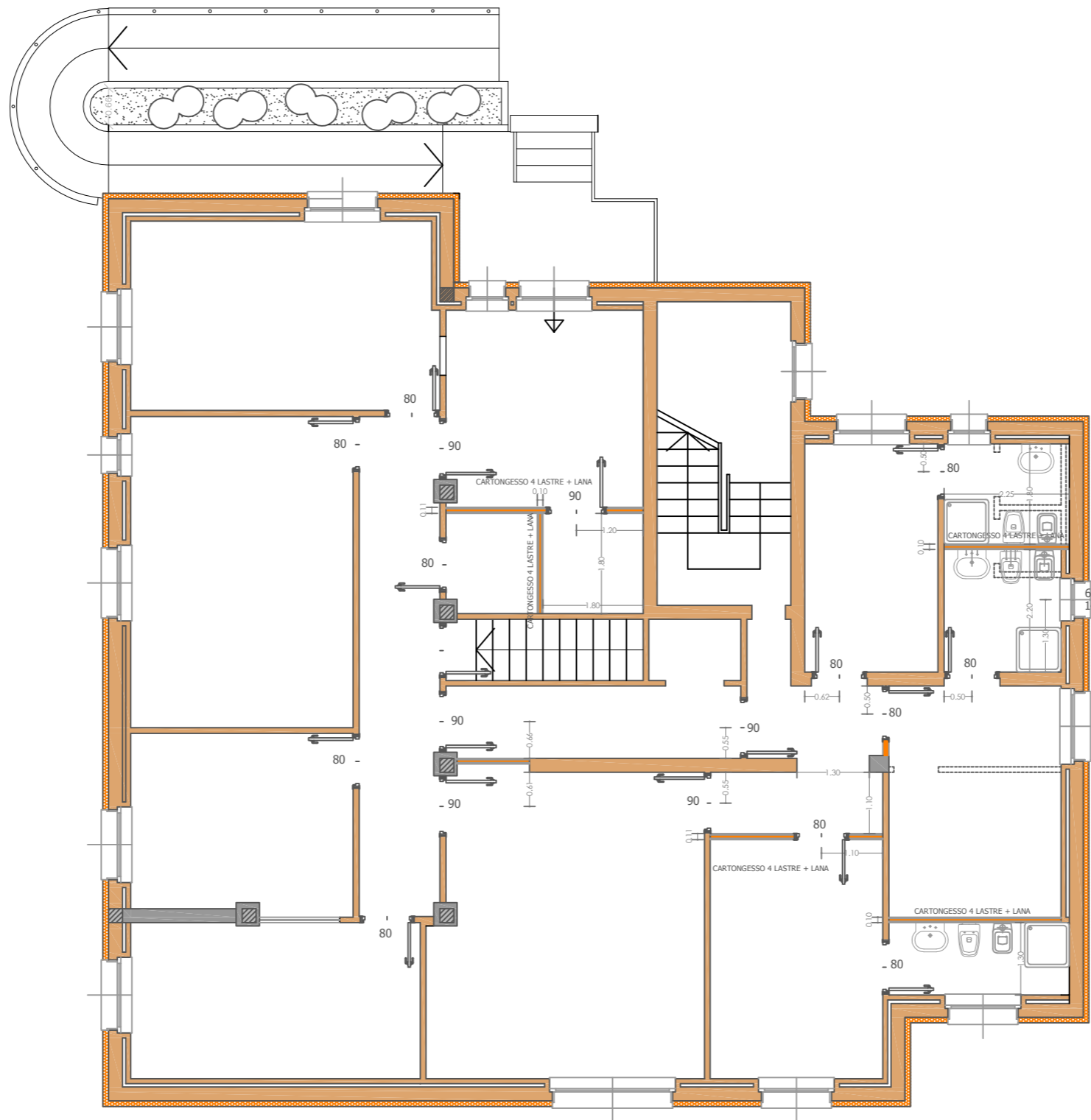


- DEMOLIZIONI da maggiorare per porte e finestre
- NUOVI TRAMEZZI o tamponamenti vani
- INTONACI

PIANO TERRA - PAVIMENTI



-  DEMOLIZIONI
-  NUOVI PAVIMENTI mq 193,57



PIANTA PIANO RIALZATO DI PROGETTO
 SCALA 1:50

