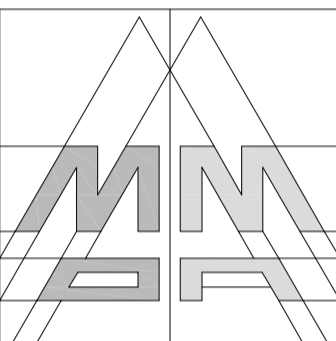


PIANO URBANISTICO ATTUATIVO
(L.R. 11/2004 ART.19)
IN LOCALITÀ "CA' DEL PEPE" - SCHEDA 1
VIA PEZZARARA

PROGETTISTA

COMMITTENTE



COMMITTENTE		
RFB srl		
TITOLO		
DOCUMENTAZIONE FOTOGRAFICA RILIEVO FOTOGRAFICO		
DATA	SCALA	FILE
MAGGIO 2022	VARIE	PUA_MAG2022

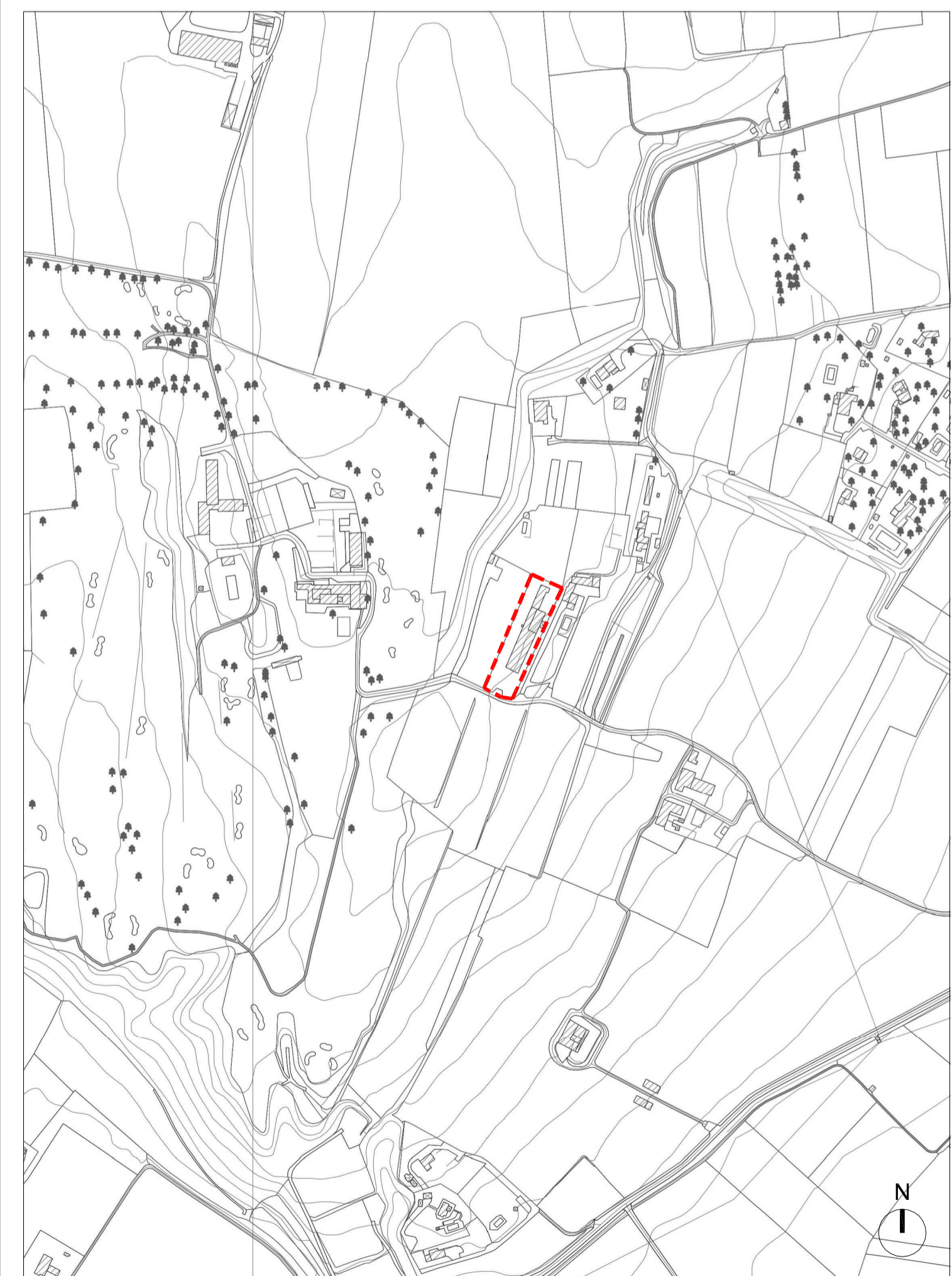
N. TAVOLA

02

STUDIO ASSOCIATO
Ing. GIOVANNI MONTRESOR - Arch. AMEDEO MARGOTTO
Via Fama 11 - VERONA - Tel 0458012652 - e-mail: momaass@momaassociati.it



RILIEVO TOPOGRAFICO SU C.T.R. scala 1:1000



STRALCIO C.T.R. scala 1:5000



FOTO 1



FOTO 2



FOTO 3



FOTO 4



FOTO 5