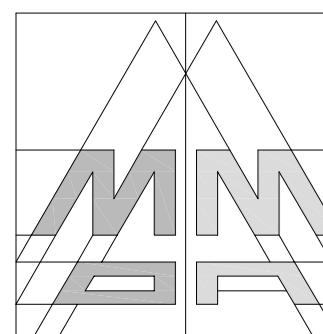


PIANO URBANISTICO ATTUATIVO
(L.R. 11/2004 ART.19)
IN LOCALITÀ "CA' DEL PEPE" - SCHEDA 1
VIA PEZZARARA

PROGETTISTA

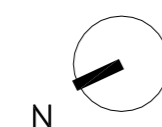
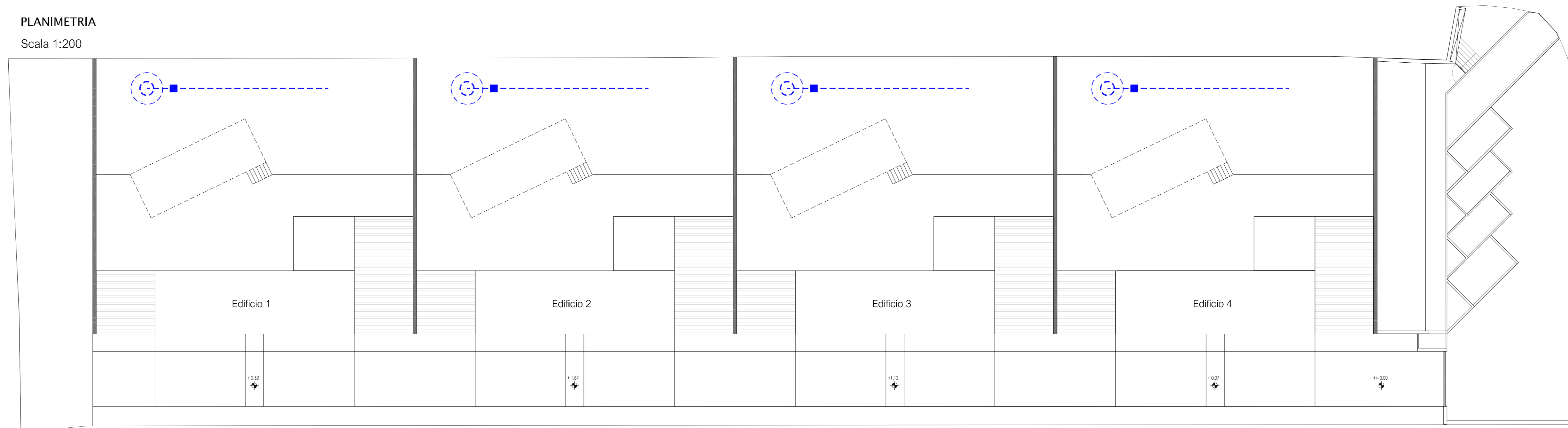
COMMITTENTE

	COMMITTENTE RFB srl	N. TAVOLA 10 REV_01
	TITOLO PROGETTO RETI TECNOLOGICHE SMALTIMENTO REFLUI	
DATA SETTEMBRE 2022	SCALA VARIE	FILE PUA_MAG2022_REV_SETT2022
STUDIO ASSOCIATO Ing. GIOVANNI MONTRESOR – Arch. AMEDEO MARGOTTO Via Fama 11 – VERONA – Tel 0458012652 – e-mail: momaass@momaassociati.it		

In riferimento a quanto riportato nella Relazione Geologica allegata al PUA

PLANIMETRIA

Scala 1:200



SMALTIMENTO REFLUI

- Trincea drenante 15 metri
- Pozzetto di ispezione 60x60 cm



Fossa IMHOFF

Per ulteriori specifiche vedasi relazione Geologica

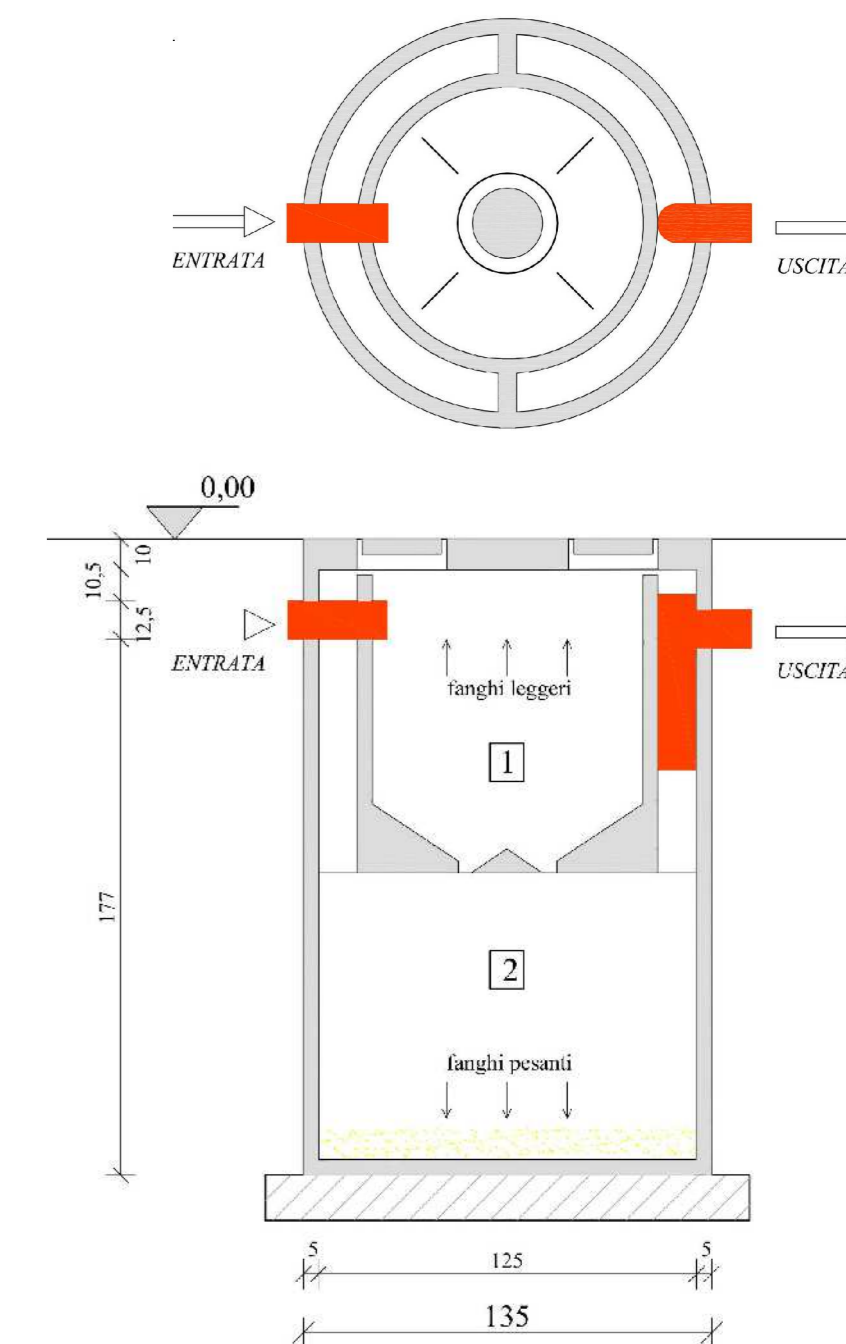
INDICAZIONI DIMENSIONALI - così come riportato nel capitolo 1.4 della Relazione Geologica - Idrogeologica a firma del Geom. Dario Gaspari

COMPARTO DI SEDIMENTAZIONE 0,05 m³/abitante;
COMPARTO DI DIGESTIONE FANGHI 0,15 m³/abitante".

I due comparti dovranno avere le seguenti dimensioni minime:
COMPARTO DI SEDIMENTAZIONE ≥ 0,30 m³.
COMPARTO DI DIGESTIONE FANGHI ≥ 0,90 m³.

FOSSA IMHOFF

Scala 1:25



TRINCEA DRENANTE

Scala 1:10

