

MANIFESTAZIONE DI INTERESSE

Relativa alla riconversione in loco di un edificio ad uso produttivo collocato in zona impropria (art.8h) sito in località "Cà del Pepe" a Sommacampagna (VR).

Proprietà: Società "RFB S.R.L."

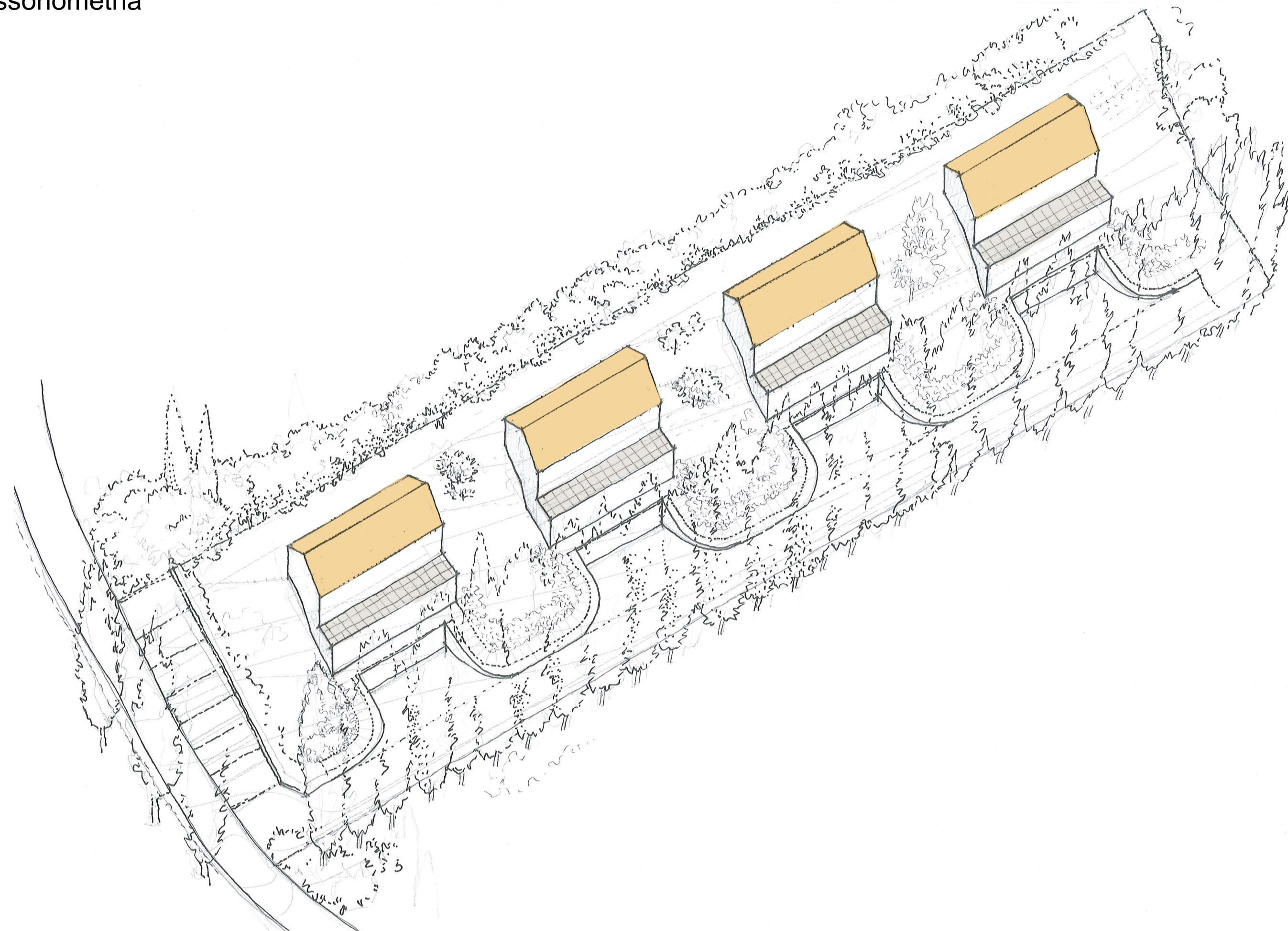
ELABORATO **02**  
proposta di riconversione

La proprietà .....

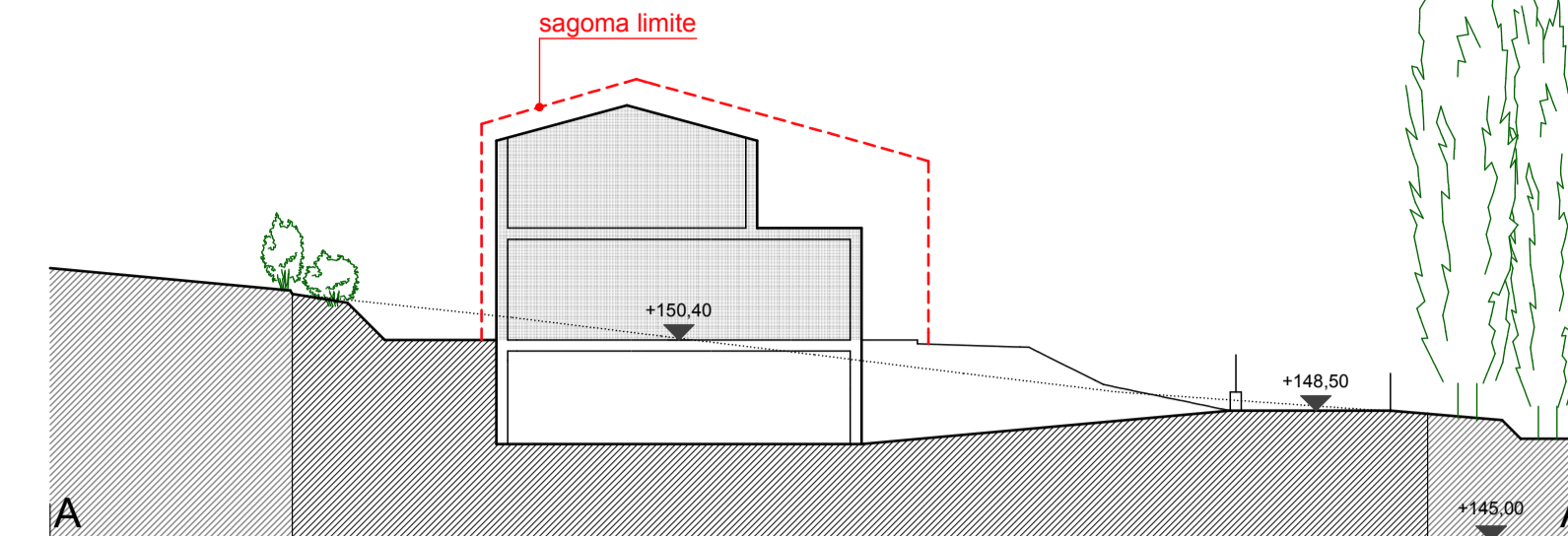
Il progettista .....

architetto paolo turato  
strada Nuova 55, 37066 Custozza, Sommacampagna (VR)  
email: turato-paolo@virgilio.it

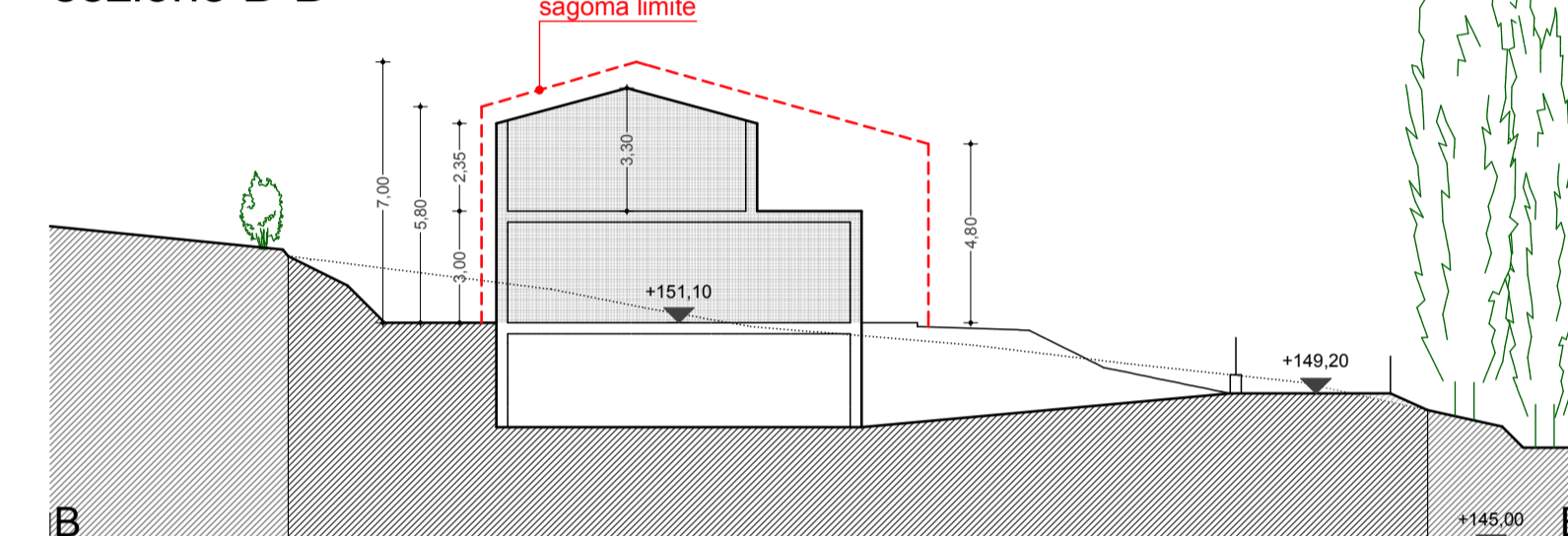
assonometria



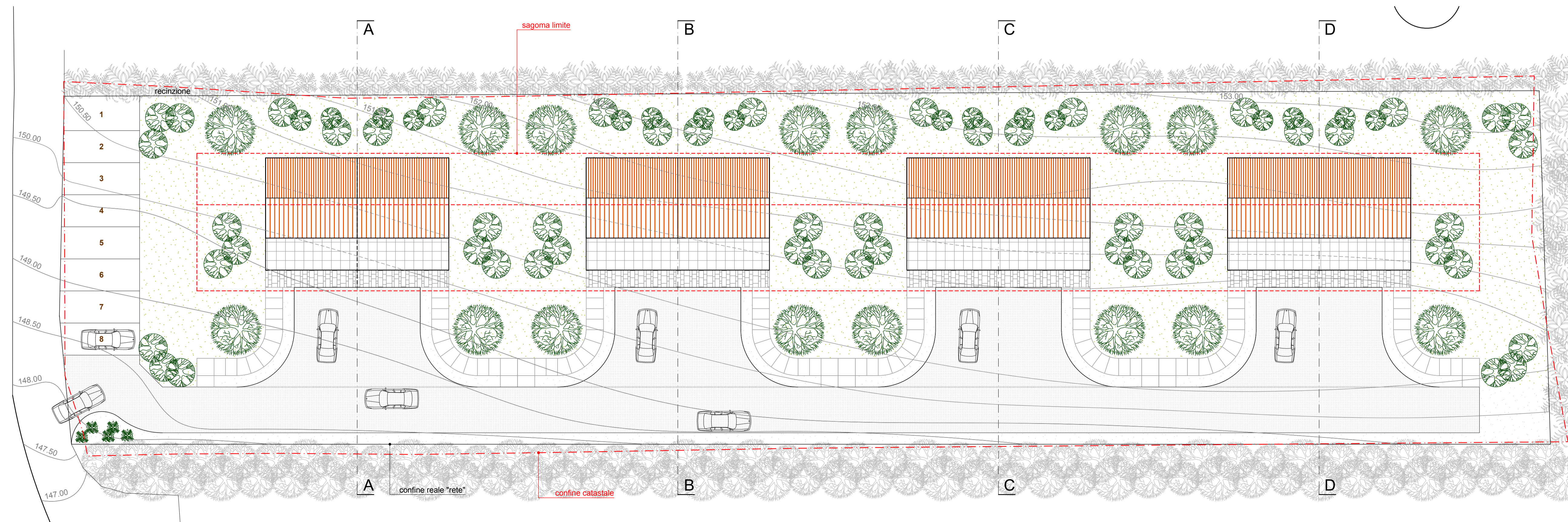
sezione A-A



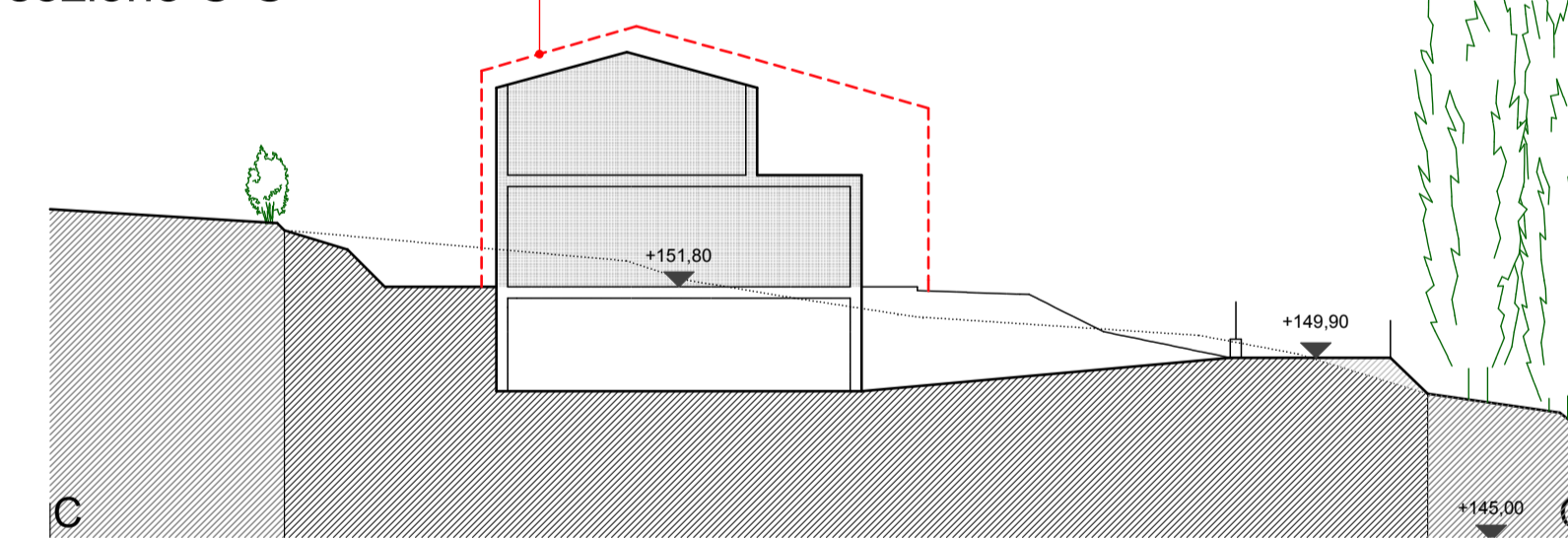
sezione B-B



planimetria 1:200



sezione C-C



sezione D-D

