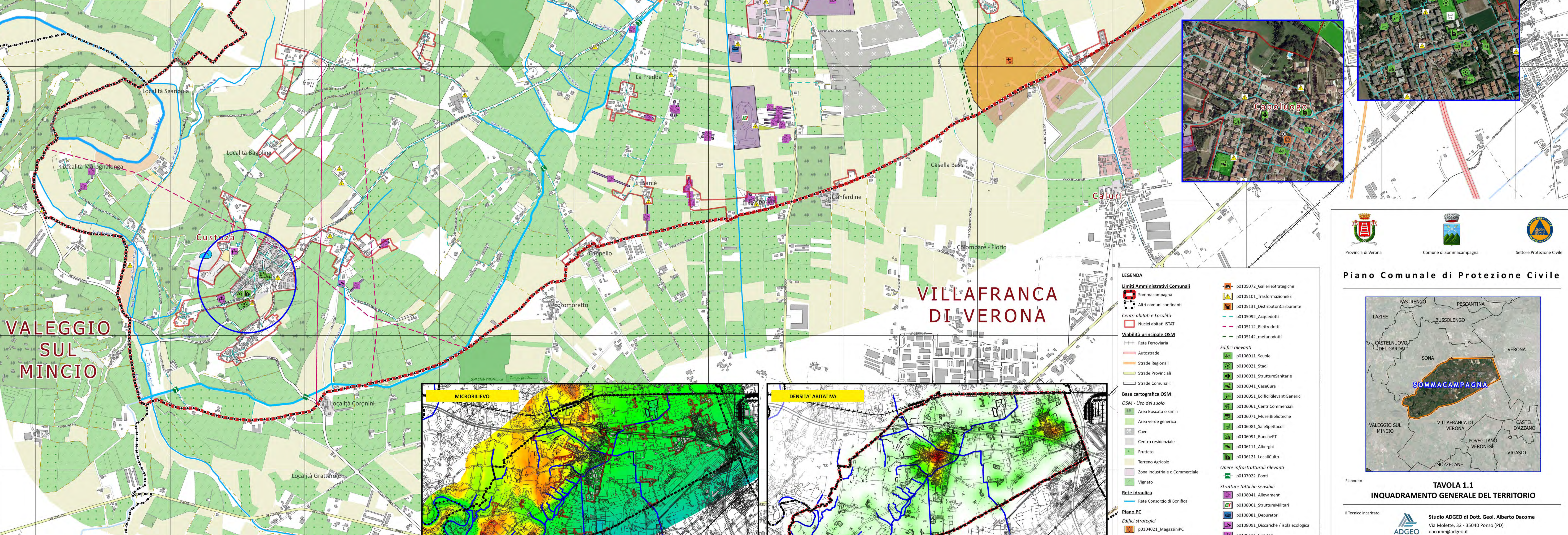
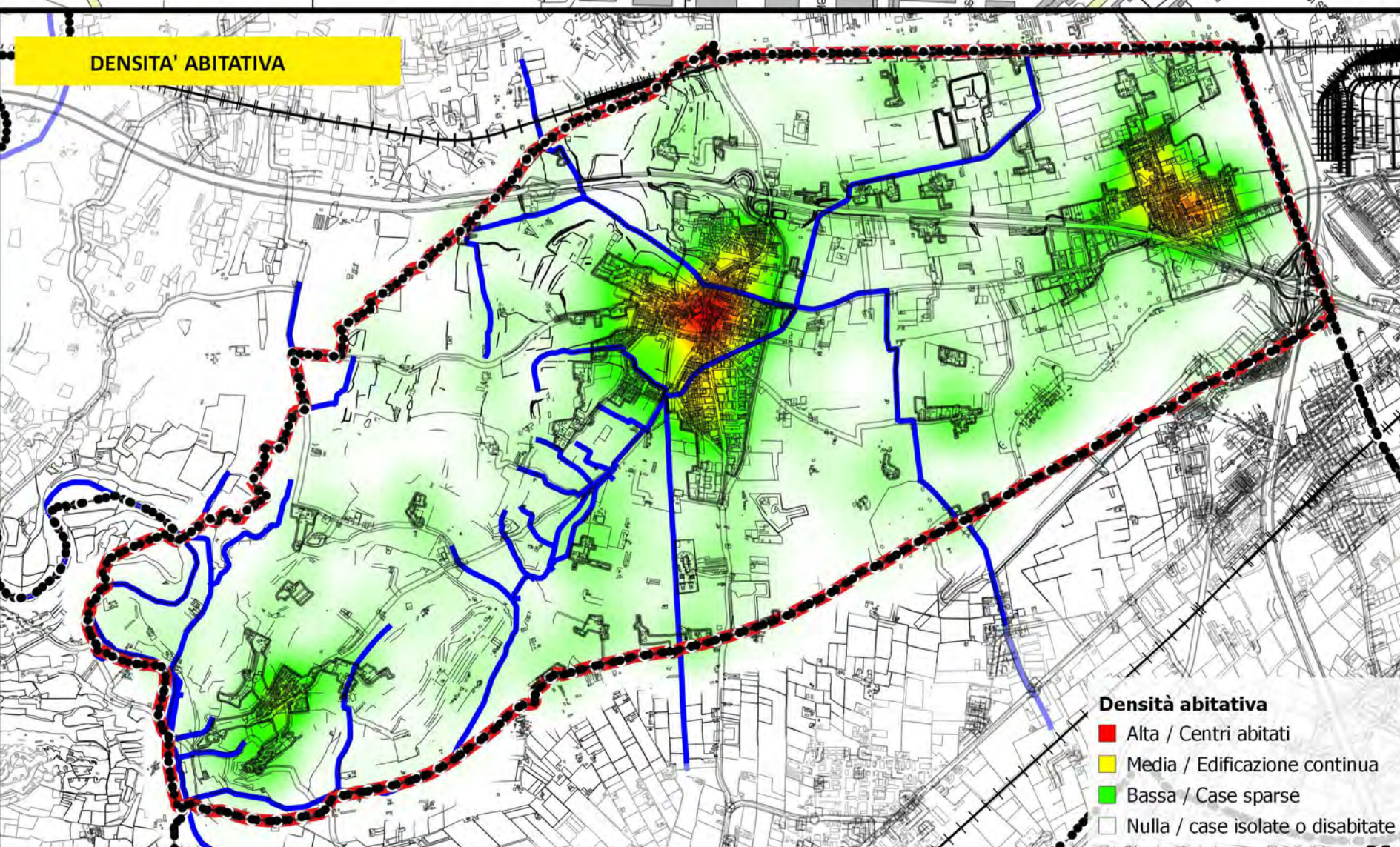
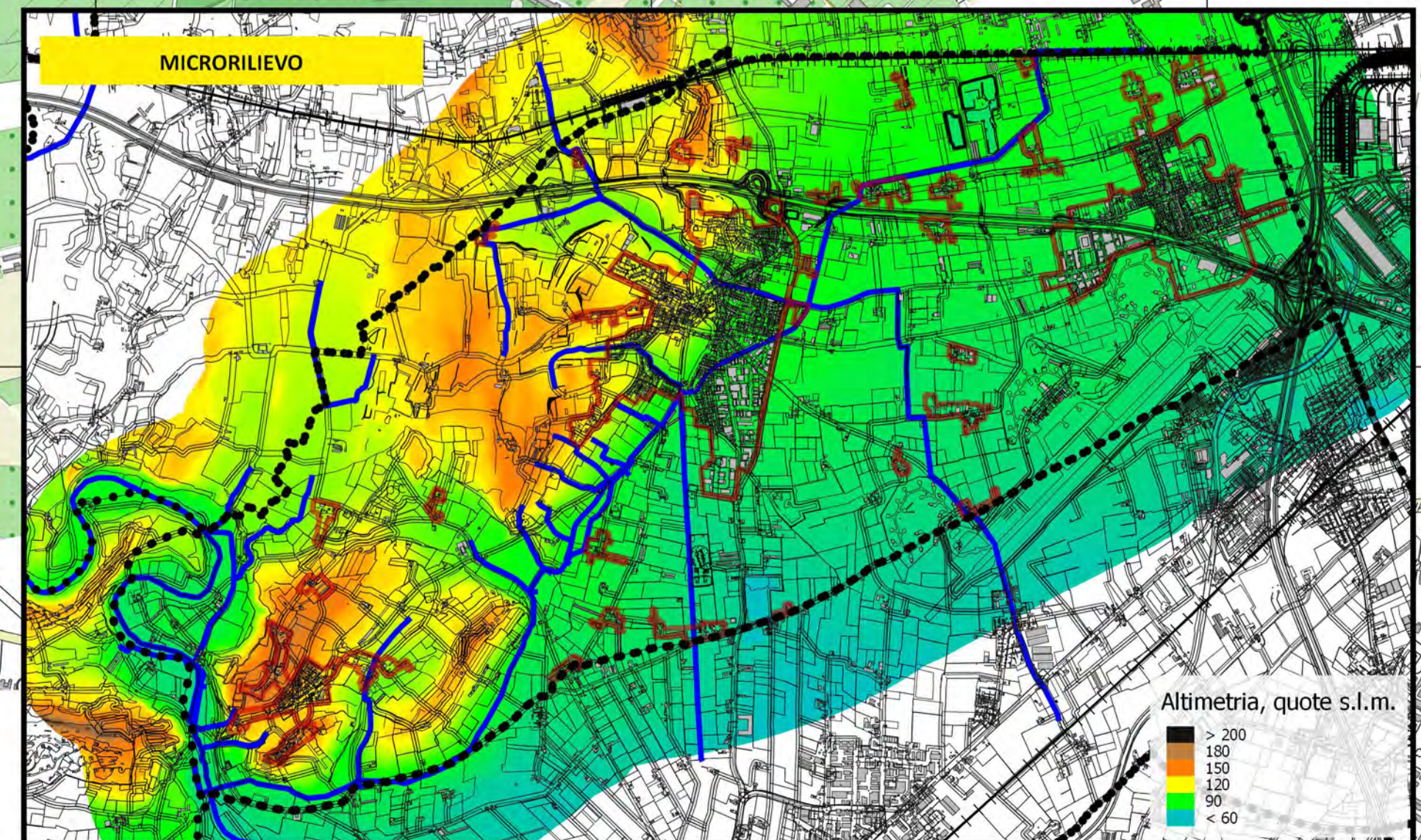


N°	Località	Altitudine slm	Popolazione	Edifici
1	Capoluogo	121	7258	1208
2	Caselle	79	4791	725
3	Custoza	125	812	214
4	Pantina	80	115	29
5	Rampa	85	96	37
6	Palazzo-Rezzola	86	79	30
7	Tornello	86	63	17
8	Cozzana	88	50	15
9	Gasparina	65	48	15
10	Fredda	80	44	19
11	Sarce	78	43	14
12	Balconi Rossi	99	41	11
13	Pitar	88	34	14
14	Zemine	112	33	6
15	Bagolina	143	27	9
16	Accademia	69	27	8
17	Betlemme	93	23	5
18	Sibene	90	22	4
19	Cesarna	83	22	8
20	Capello	78	21	7
21	Polina	79	20	10
22	Coramar	134	16	3
23	Coa	86	15	6
24	Montepodi	104	14	9
25	Casaze	120	13	6
26	Brogno	111	11	2
27	Garfardine	64	4	2
28	Rimanente territorio	varia	674	247



VALEGGIO SUL MINCIO

VILLAFRANCA DI VERONA



- LEGENDA**
- Limiti Amministrativi Comunali**
    - Sommacampagna
    - Altri comuni confinanti
  - Centri abitati e Località**
    - Nuclei abitati ISTAT
    - Viabilità principale OSM
    - Rete Ferroviaria
    - Autostade
    - Strade Regionali
    - Strade Provinciali
    - Strade Comunali
  - Base cartografica OSM**
  - OSM - Uso del suolo**
    - Area boscata o simili
    - Area verde generica
    - Cave
    - Centro residenziale
    - Frutteto
    - Terrreno Agricolo
    - Zona Industriale o Commerciale
    - Vigneto
  - Opere infrastrutturali rilevanti**
    - Strutture tattiche sensibili
    - Rete Idraulica
    - Rete Consorzio di Bonifica
  - Piano PC**
    - Edifici strategici
    - Opere infrastrutturali strategiche
    - Opere infrastrutturali strategiche specifiche
  - Altre aree di interesse comunale**
    - Area sgambamento
  - Edifici rilevanti**
    - Scuole
    - Stadi
    - Strutture Sanitarie
    - Casa Cura
    - Edifici rilevanti Generici
    - Centri Commerciali
    - Musei/Biblioteche
    - SaleSpettacoli
    - Banche/PT
    - Alberghi
    - LocaliCulto
  - Altre aree di interesse comunale**
    - Area sgambamento

Provincia di Verona, Comune di Sommacampagna, Settore Protezione Civile

**Piano Comunale di Protezione Civile**

Elaborato: **TAVOLA 1.1 INQUADRAMENTO GENERALE DEL TERRITORIO**

Il Tecnico incaricato: **Studio ADGEO di Dott. Geol. Alberto Dacome**  
Via Molino, 32 - 35040 Ponso (PD) dacome@adgeo.it

Approvato con DCC n. \_\_\_ del \_\_\_/\_\_\_/\_\_\_